

## DER LENOVO® THINKCENTRE® E73 DESKTOP

EIN GERÄT. VIELE ROLLEN.



### ERSTKLASSIGE LEISTUNG

10 % höhere Performance mit Intel® Core™ Prozessoren der vierten Generation



### HÖHERE SICHERHEIT

Einzel sperrbare USB-Anschlüsse sowie BIOS- und Festplattenkennwortschutz



### SCHNELLERE SPEICHERUNG

Solid-State-Hybrid-Laufwerke (SSHD) für bis zu 10 % höhere Performance



### PLATZSPAREND

Dank Mini-Tower und Kompakt-PC-Format (SFF) findet der E73 überall Platz

Wir stellen vor: den Lenovo® ThinkCentre® E73, der für erstklassige Performance und Sicherheit in einem eleganten Gehäuse steht. Sie können die USB-Anschlüsse einzeln sperren/entsperren, um nicht autorisierten Zugriff zu verhindern, und Maus und Tastatur mit einem Schloss anschließen, um auch Ihre Hardware optimal zu schützen. Diese vorbildliche Sicherheit wird durch die großartige Performance von Intel® Core™ i Prozessoren der vierten Generation und der ersten 3,5-Zoll-SSHD der Branche ergänzt. Auch umweltbewusste Anwender kommen auf ihre Kosten, denn der E73 ist vollständig EPEAT® Gold- und ENERGY STAR 5.2\*\*-konform. Der Lenovo® ThinkCentre® E73 ist zweifellos eine erstklassige Investition, die den sich ständig wandelnden Anforderungen wachsender Unternehmen mehr als gerecht wird.



**THINKCENTRE® E73**

## DER LENOVO® THINKCENTRE® E73 DESKTOP

### HÖHERE PRODUKTIVITÄT

- 10 % höhere Leistung mit Intel® Core™ i Prozessoren der vierten Generation
- Integriertes USB 3.0, Solid-State-Hybrid-Laufwerke (SSHD) und SSD für höhere Performance
- 2 TB Festplatte für mehr Speicherkapazität

### UMWELTBEWUSST

- Optimale Balance von Stromverbrauch und Systemleistung durch neuesten Desktop Power Manager
- Energy Star 5.2\*\*- und EPEAT® Gold-zertifiziert

### SICHERHEIT VON DATEN UND HARDWARE

- Sperrung bzw. Entsperrung der einzelnen USB-Anschlüsse für höhere Datensicherheit
- Kennwortschutz für BIOS und Festplatte schützt das System
- Kabelschlossoption für Maus und Tastatur zum Schutz der Hardware



## SOFTWARE

### VORINSTALLIERTES BETRIEBSSYSTEM

- Windows 8 (64 Bit)
- Windows 8 Pro (64 Bit)
- Windows 8 Single Language (EM)
- Windows 7 Home Basic (32 Bit, SP1)
- Windows 7 Home Basic (64 Bit, SP1)
- Windows 7 Home Premium (32 Bit, SP1)
- Windows 7 Home Premium (64 Bit, SP1)
- Windows 7 Professional (32 Bit, SP1)
- Windows 7 Professional (64 Bit, SP1)

### VORINSTALLIERTE ANWENDUNGEN

#### Windows 7

- Acrobat Reader X
- Communication Utility
- CyberLink PowerDVD Create
- CyberLink PowerDVD
- Desktop Power Manager
- Device Experience – ThinkCentre Lenovo® ThinkVantage® Tools
- Evernote®
- Factory Recovery
- Fingerprint SW
- Intel® Small Business Advantage
- Lenovo® Message Center Plus
- Lenovo® Registration
- Lenovo® Solution Center
- Lenovo® Welcome
- Lenovo® Cloud Storage<sup>1</sup>
- Microsoft Office 2013 (Testversion)<sup>2</sup>
- Nitro Pro 8
- Norton™ Internet Security 2013 (30-Tage-Testversion)
- OOBE mit Lenovo® EULA
- Password Manager
- RapidBoot Festplattenbeschleunigung
- Skype™
- ThinkVantage® Rescue & Recovery
- ThinkVantage® System Update

#### Windows 8

- AccuWeather<sup>1</sup>
- CyberLink PowerDVD Create
- CyberLink PowerDVD
- Desktop Power Manager
- Evernote®
- Intel® Small Business
- JP – Ifilter
- Lenovo® Cloud Storage<sup>1</sup>
- Lenovo® Companion
- Lenovo® Quick Launch (Lenovo Start)
- Lenovo® Solution Center
- Lenovo® Support
- Microsoft Office 2013 (Testversion)<sup>2</sup>
- Nitro Pro 8
- Norton™ Internet Security (30-Tage-Testversion)
- Norton™ Suite
- Password Manager
- PC Device Stage
- Skype™<sup>1</sup>
- System Update

1. Nicht in CS

2. In Japan nicht verfügbar

3. Nur bei Spezialangeboten



**TECHNISCHE DATEN**

<p><b>PROZESSOR</b></p> <p><b>MINI-TOWER/KOMPAKT-PC (SFF)</b>                  Intel® Core™ i7-4770S 65 W                  Intel® Core™ i5-4430S /4570S /4670S 65 W                  Intel® Core™ i3-4130 65 W                  Intel® Pentium™ G3220/G3420 65 W</p>	<p><b>BETRIEBSSYSTEM</b></p> <p><b>MINI-TOWER/KOMPAKT-PC (SFF)</b>                  Windows 8 (64 Bit)                  Windows 8 Pro (64 Bit)                  Windows 8 Single Language (EM)                  Windows 7 Home Basic (32 Bit, SP1)                  Windows 7 Home Basic (64 Bit, SP1)                  Windows 7 Home Premium (32 Bit, SP1)                  Windows 7 Home Premium (64 Bit, SP1)                  Windows 7 Professional (32 Bit, SP1)                  Windows 7 Professional (64 Bit, SP1)</p>	<p><b>GRAFIK</b></p> <p><b>MINI-TOWER/KOMPAKT-PC (SFF)</b>  <b>Integriert</b>                  Integrierte Intel® HD-Grafik 2013</p> <p><b>Dediziert</b>                  ATI Radeon® HD8470                  ATI Radeon® HD8570                  NVIDIA® GeForce® GT 620                  NVIDIA® Quadro® 410</p>
<p><b>ARBEITSSPEICHER</b></p> <p><b>MINI-TOWER/KOMPAKT-PC (SFF)</b>                  2 DIMMs                  Bis zu 16 GB (1.600 MHz)</p>	<p><b>SPEICHER</b></p> <p><b>MINI-TOWER/KOMPAKT-PC (SFF)</b></p> <p><b>Festplatte</b>                  3,5" 250 GB/500 GB/1 TB/2 TB</p> <p><b>SSD</b>                  2,5" 128 GB/180 GB</p> <p><b>SSHD</b>                  3,5" 1 TB/8 GB                  2,5" 500 GB/8 GB</p>	<p><b>ANSCHLÜSSE</b></p> <p><b>MINI-TOWER/KOMPAKT-PC (SFF)</b>                  (2) USB 3.0 (Rückseite)                  (2) USB 2.0 (Rückseite)                  (2) USB 2.0 (Vorderseite)                  (1) Handset                  (1) Mikrofon                  (3) Audio-Ein-/Ausgang/Mikrofoneingang                  (1) RJ-45                  (1) VGA                  (1) DisplayPort</p>
<p><b>ERWEITERUNGSSTECKPLÄTZE</b></p> <p><b>MINI-TOWER</b>                  (1) PCI-e x16, volle Höhe (1x4 Link)                  (2) PCI-e x1 (volle Höhe)</p> <p><b>KOMPAKT-PC (SFF)</b>                  (1) PCI-e x16, flach (1x4 Link)                  (2) PCI-e x1 (flach)</p>	<p><b>OPTISCHES LAUFWERK</b></p> <p><b>MINI-TOWER/KOMPAKT-PC (SFF)</b>                  Unterstützte Typen: Serial-ATA                  Verfügbare Laufwerke: HH DVD-ROM/HH DVD-Brenner</p>	<p><b>ZUBEHÖR</b></p> <p><b>MINI-TOWER/KOMPAKT-PC (SFF)</b>  <b>Tastatur</b>                  Lenovo® Preferred Pro Tastatur in Standardgröße                  Flache Lenovo® USB-Tastatur</p> <p><b>Maus</b>                  Verbesserte optische Lenovo® USB-Maus</p> <p><b>Wireless-Eingabe</b>                  Ultraflache Lenovo Wireless-Tastatur und -Maus Plus</p> <p><b>Kartenleser<sup>6</sup></b>                  9-in-1-Kartenleser</p>
<p><b>KOMMUNIKATION</b></p> <p><b>MINI-TOWER/KOMPAKT-PC (SFF)</b>  <b>Netzwerkcontroller</b>                  Integriertes 10/100/1.000 Mbit/s Gigabit-Ethernet<sup>4</sup></p> <p><b>Wi-Fi-Karte</b>                  2 x 2 802.11 a/b/g/n Combo (WLAN + Bluetooth)                  2 x 2 802.11 ac/b/g/n Combo (WLAN + Bluetooth)                  2 x 2 802.11 b/g/n Combo (WLAN + Bluetooth)                  1 x 1 802.11 b/g/n</p>	<p><b>NETZTEIL</b></p> <p><b>MINI-TOWER</b>                  180 W (STD.)</p> <p><b>KOMPAKT-PC (SFF)</b>                  180 W (STD.)</p>	<p><b>SICHERHEIT</b></p> <p><b>MINI-TOWER/KOMPAKT-PC (SFF)</b>                  Sperrung/Aktivierung einzelner USB-Anschlüsse                  Steckplatz für Kensington®-Schloss                  Schlaufe für Vorhängeschloss                  Kabelschloss<sup>6</sup></p>
<p><b>GEWICHT</b></p> <p><b>MINI-TOWER</b>                  7,5 kg</p> <p><b>KOMPAKT-PC (SFF)</b>                  6 kg</p>	<p><b>UMWELTVERTRÄGLICHKEIT</b></p> <p><b>MINI-TOWER/KOMPAKT-PC (SFF)</b>                  EPEAT® Gold                  ENERGY STAR 5.2**</p>	<p><b>ABMESSUNGEN (B X T X H)</b></p> <p><b>MINI-TOWER</b>                  400 x 160 x 397 mm<sup>7</sup></p> <p><b>KOMPAKT-PC (SFF)</b>                  382 x 100 x 335 mm</p>

\*\*Erhältlich ab Mai 2015 240W (SFF) und 280W (TWR) Netzteil nur

4. Die Angaben „10/100/1.000“ und „Gigabit“-Ethernet bedeuten, dass der IEEE-Standard 802.3ab für Gigabit-Ethernet erfüllt wird; sie bedeuten nicht, dass die tatsächliche Übertragungsleistung 1 Gbit/s beträgt. Zur High-Speed-Übertragung sind eine Verbindung mit einem Gigabit-Ethernet-Server und entsprechende Netzwerkinfrastruktur erforderlich

6. Optional

7. Mit Griff an der Oberseite und Gummifüßen



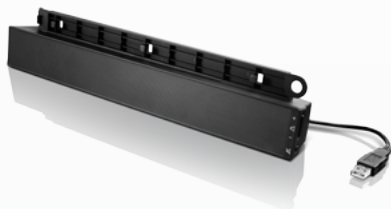
## ZUBEHÖR FÜR THINKCENTRE® E73 DESKTOP



Ultraflache Lenovo® Wireless-Tastatur- und Mauskombination



ThinkCentre® Systemarm



Lenovo® USB-Soundleiste



Lenovo® Wireless-Touchpad

## SERVICE-ANGEBOTE

Lenovo® hat erstklassige Services im Programm, die Ihrem ThinkCentre® optimalen Support und Schutz bieten. Konzentrieren Sie sich ganz auf Ihre Kunden und Ihr Unternehmen – und nicht auf die IT.

### Einbehalten der Festplatte

Im unwahrscheinlichen Fall eines Laufwerkdefekts können Sie Ihre Festplatte oder Ihr Solid-State-Laufwerk und die darauf gespeicherten Daten einbehalten.

### Imaging

Wir stellen Ihnen ein individuelles Image gemäß Ihren Unternehmensanforderungen bereit. Dadurch ziehen Sie optimalen Nutzen aus Ihrer Hardwareinvestition.

### Gerätekennzeichnung

Die Kennzeichnung bildet die Grundlage für eine robuste Verwaltung im Unternehmen, da durch sie Informationen zu Ihren Geräten bereitstehen. Sie reduziert zudem das Risiko eines Verlusts oder Diebstahls wertvoller Technologien.

### Asset Recovery Service

Ermöglicht eine sichere, dokumentierte Entsorgung Ihrer Geräte und Daten. Dadurch werden die Umwelt- und Datenschutzrisiken minimiert, die mit der Entsorgung am Ende des Gerätelebenszyklus einhergehen können.

### Technischer Priority Support®

Ihre Priorität ist unsere Priorität. Priorisierte Anrufweiterleitung an speziell geschulte Techniker (täglich rund um die Uhr), elektronische Vorfallesverfolgung, kurze Reaktionszeiten und schnelle Problemlösung.

### Garantierweiterungen – Vor-Ort-Service und Service am nächsten Werktag

Für höhere Verfügbarkeit und Produktivität durch den praktischen und schnellen Reparaturservice am nächsten Werktag.

### Garantieerlängerungen (von 1 auf 5 Jahre Gesamtlaufzeit)

Dieser Service mit fester Laufzeit und fixen Kosten lässt Sie Ihre PC-Ausgaben genau planen, schützt Ihre wertvolle Investition und kann Ihre Gesamtkosten über die Nutzungsdauer senken.



8. Nicht in allen Ländern verfügbar

© 2013 Lenovo. Alle Rechte vorbehalten.

**Verfügbarkeit:** Änderungen von Angeboten, Preisen, technischen Daten und Verfügbarkeit ohne Vorankündigung vorbehalten. Lenovo ist für fehlerhafte Abbildungen oder Druckfehler nicht verantwortlich. **Garantie:** Ein Exemplar der Garantiebedingungen können Sie schriftlich unter folgender Adresse anfordern: Warranty Information, 500 Park Offices Drive, RTP, NC, 27709, Attn: Dept. ZPYA/B600. Lenovo übernimmt keinerlei Verantwortung oder Garantie für Produkte oder Services von Drittherstellern. **Marken:** Lenovo, das Lenovo Logo, Rescue & Recovery, ThinkPad, ThinkCentre, ThinkStation, ThinkVantage und ThinkVision sind Marken oder eingetragene Marken von Lenovo. Microsoft, Windows und Vista sind eingetragene Marken der Microsoft Corporation. Intel, das Intel Logo, Intel Core, Core Inside, Xeon und Xeon Inside sind eingetragene Marken der Intel Corporation in den USA und anderen Ländern. Marken und Dienstleistungsmarken anderer Unternehmen werden anerkannt.

Besuchen Sie [lenovo.com/safecomputing](http://lenovo.com/safecomputing), um sich regelmäßig über IT-Betriebssicherheit und -Effizienz zu informieren.

EMEA\_DS\_Q2-14\_37665