

# HP ProDesk 600 G2 Desktop-Mini-PC



## Leistungsstark, hocheffizient

Der HP ProDesk 600 Desktop Mini, der mit den neuesten Leistungs- und Sicherheitsfunktionen der Business-Klasse ausgestattet ist, ist mit unterschiedlichstem Zubehör kompatibel und schafft so eine clevere Lösung für Ihren Arbeitsplatz.



## HP empfiehlt Windows 10 Pro.

- Windows 10 Pro<sup>1</sup>
- Intel® Core™-Prozessoren der 6. Generation<sup>2</sup>

### Geschwindigkeit ist keine Hexerei.

- Profitieren Sie den ganzen Tag lang von der hohen Geschwindigkeit dieses platzsparenden PCs. Nutzen Sie die neueste Prozessortechnologie mit Intel® Core™-Prozessoren der 6. Generation<sup>2</sup> und Intel® HD-Grafikkarten.

### Sicherheit leicht gemacht

- Schützen Sie Ihren PC vor Diebstahl mit optionalem Sicherheitszubehör<sup>4</sup> und einem umfassenden Spektrum an HP Sicherheitslösungen, einschließlich HP BIOSphere,<sup>5</sup> HP Client Security Suite<sup>6</sup> und den neuen Funktionen von Windows 10 Pro<sup>1</sup>.

### Die richtige Mischung

- Der HP ProDesk 600 Desktop Mini bietet so viel professionelle Leistung, Sicherheit und Verwaltbarkeit, dass Sie sich ganz auf Ihr Geschäft konzentrieren können.

### Vielseitige Bereitstellungsoptionen

- Dank innovativer Montage-, Erweiterungs- und Sicherheitsoptionen<sup>4</sup> für eine individuelle Lösung können Sie den HP ProDesk Desktop Mini in verschiedene Arbeitsumgebungen integrieren.

### Funktionsumfang

- Sichern Sie die Zukunft Ihres Unternehmens. Mit den PCs von HP schöpfen Sie das Potenzial von Windows 10 Pro<sup>1</sup> optimal aus, schützen sich vor den heutigen Sicherheitsbedrohungen und maximieren die Verwaltungs- und Produktivitätsfunktionen für Ihr Geschäft.
- Im HP Total Test Process wurde der HP ProDesk 600 Desktop Mini unter strengen Testbedingungen einer Betriebsdauer von 120.000 Stunden unterzogen. In Kombination mit den HP Temperaturkontrollen wird so die Zuverlässigkeit für Ihre Arbeitsumgebung gewährleistet.
- Halten Sie einen ENERGY STAR®-zertifizierten PC mit niedrigem Energieverbrauch auf dem neuesten Stand.
- HP BIOSphere<sup>4</sup> ist Ihr Sicherheits-Toolkit für die Sicherung und Verwaltung wichtiger Geschäftsdaten und Geräte.
- Mit dem optionalen leistungsstarken HP Turbo Drive<sup>4</sup> können Sie den Speicher erweitern und die Leistung erhöhen, um Ihre wachsenden und komplexen Workloads zu bewältigen.
- Profitieren Sie weltweit in mehr als 180 Ländern, in denen HP Geschäftsbeziehungen unterhält, von derselben HP Konfiguration für Ihr internationales Geschäft.

## HP ProDesk 600 G2 Desktop-Mini-PC Tabelle mit Spezifikationen



<b>Formfaktor</b>	Mini
<b>Verfügbares Betriebssystem</b>	Windows 7 Professional <sup>1</sup> Windows 10 Home 64 <sup>1</sup> Windows 8.1 Pro 64 <sup>1</sup> Windows 8.1 64 <sup>1</sup> Windows 7 Professional 64 (erhältlich über Downgrade-Rechte von Windows 10 Pro) <sup>2</sup> Windows 7 Professional 32 (erhältlich über Downgrade-Rechte von Windows 10 Pro) <sup>2</sup> Windows 7 Professional 64 <sup>1</sup> Windows 7 Professional 32 <sup>1</sup> FreeDOS 2.0
<b>Verfügbare Prozessoren<sup>4</sup></b>	Intel® Core™ i7-6700T mit Intel HD-Grafikkarte 530 (2,8 GHz, bis zu 3,6 GHz mit Intel Turbo Boost-Technologie, 8 MB Cache, 4 Kerne); Intel® Core™ i5-6600T mit Intel HD-Grafikkarte 530 (2,7 GHz, bis zu 3,5 GHz mit Intel Turbo Boost-Technologie, 6 MB Cache, 4 Kerne); Intel® Core™ i5-6500T mit Intel HD-Grafikkarte 530 (2,5 GHz, bis zu 3,1 GHz mit Intel Turbo Boost-Technologie, 6 MB Cache, 4 Kerne); Intel® Core™ i3-6300T mit Intel HD-Grafikkarte 530 (3,3 GHz, 4 MB Cache, 2 Kerne); Intel® Core™ i3-6100T mit Intel HD-Grafikkarte 530 (3,2 GHz, 3 MB Cache, 2 Kerne); Intel® Pentium® G4500T mit Intel HD-Grafikkarte 530 (3 GHz, 3 MB Cache, 2 Kerne); Intel® Pentium® G4400T mit Intel HD-Grafikkarte 510 (2,9 GHz, 3 MB Cache, 2 Kerne)
<b>Chipsatz</b>	Intel® Q150
<b>Maximale Speicherkapazität</b>	Bis zu 32 GB DDR4-2133 SDRAM <sup>5</sup> Hinweis zum Standardspeicher: Übertragungsrate von bis zu 2133 MT/s
<b>Speichersteckplätze</b>	2 SODIMM
<b>Interner Speicher</b>	128 GB Bis zu 256 GB Turbo Drive G2 M.2 SSD <sup>6</sup> 120 GB Bis zu 512 GB SATA SSD <sup>6</sup> 120 GB Bis zu 256 GB SATA SE SSD <sup>6</sup> 500 GB Bis zu 1 TB SATA SSHD <sup>6</sup> 500 GB Bis zu 1 TB SATA (7200 U/min) <sup>6</sup> Bis zu 2 TB SATA (5400 U/min) <sup>6</sup>
<b>Verfügbare Grafikkarten</b>	Integriert: Intel® HD Graphics <sup>8</sup> (Integrierte Grafikkarte abhängig vom Prozessor)
<b>Audio</b>	DTS Sound+™-Audio-Verwaltungstechnologie, HD-Audio mit Realtek ALC221-Codex (alle Anschlüsse sind Stereoanschlüsse), Mikrofon- und Kopfhöreranschlüsse vorne (3,5 mm), Audio-Line-Out-Anschluss hinten (3,5 mm), Multi-Streaming-fähig, interner Lautsprecher.
<b>Kommunikation</b>	LAN: Intel® GbE i219M WLAN: Intel® 3165 802.11ac Wireless M.2 mit Bluetooth®; Intel® 3165 802.11ac Wireless M.2; Intel® 7265 802.11ac Wireless M.2 mit Bluetooth®; Intel® 7265 802.11ac Wireless M.2; Intel® 7265 802.11n Wireless M.2 mit Bluetooth®; Intel® 7265 802.11n Wireless M.2; Intel® 7265 802.11n Wireless PCIe; Broadcom BCM943228Z 802.11n Wireless M.2 mit Bluetooth®; Broadcom BCM943228Z 802.11n Wireless M.2 <sup>7</sup>
<b>Erweiterungssteckplätze</b>	2 M.2
<b>Ports und Anschlüsse</b>	Vorderseite: 2 USB 3.0 (1 Ladeanschluss); 1 USB Type-C™; 1 Kopfhörer/Mikrofon (kombiniert) Zurück: 4 USB 3.0; 1 RJ-45; 2 DisplayPort; 1 VGA; 1 serieller Anschluss (optional); 1 HDMI (optional) (Ist der serielle bzw. HDMI-Anschluss ausgewählt, bleibt nur noch 1 DisplayPort verfügbar.)
<b>Interne Laufwerkeinschübe</b>	1 x 6,35 cm (2,5 Zoll); 1 x M.2
<b>Eingabegerät</b>	HP USB-Business-Tastatur, flach <sup>9</sup> HP USB-Maus <sup>9</sup>
<b>Verfügbare Software</b>	HP Business-PCs werden mit einer Vielzahl von Softwaretiteln geliefert, einschließlich HP ePrint Driver, HP PageLift, HP Support Assistant, HP QuickStart, HP Recovery Disk Creator und HP Recovery Manager. Eine vollständige Liste der vorinstallierten Software finden Sie in der Kurzübersicht zu diesem Produkt. <sup>10</sup>
<b>Sicherheitsmanagement</b>	HP BIOSphere; HP Active Health; Infineon TPM SLB9670 1.2/2.0; Gehäusesensor; Sicherheitsschlaufe; Superflaches Kabinenschloss (optional) <sup>11</sup>
<b>Management-Funktionen</b>	Intel Standard Manageability und Common Core BIOS
<b>Stromversorgung</b>	65 W, Wirkungsgrad 89 % (extern)
<b>Abmessungen</b>	175 x 34 x 177 mm
<b>Gewicht</b>	1,3 kg (Mit 1 Festplattenlaufwerk konfiguriert. Das exakte Gewicht variiert je nach Konfiguration.)
<b>Umwelt</b>	Halogenarm <sup>13</sup>
<b>Konformität mit Energieeffizienz</b>	ENERGY STAR®-zertifizierte und EPEAT®-registrierte Konfigurationen verfügbar <sup>12</sup>
<b>Garantie</b>	3 Jahre Herstellergarantie einschließlich 3 Jahre auf Teile, Arbeit und Hardware-Austauschservice am nächsten Arbeitstag Vor-Ort -Service. Die allgemeinen Geschäftsbedingungen variieren je nach Land. Es gelten bestimmte Einschränkungen und Ausschlussklauseln.

## HP ProDesk 600 G2 Desktop-Mini-PC

### HP Zubehör und Services (nicht enthalten)

HP  
Wireless-Business-Tastatur,  
flach



Mit der flachen HP Wireless-Tastatur, die für die 2015er Klasse der HP Business-PCs konzipiert ist, können Sie über Wireless-Verbindung Daten eingeben.

**Produktnummer: N3R88AA**

HP 8 GB SODIMM DDR4  
Speicher



Steigern Sie die Möglichkeiten Ihres HP Business Desktop PC und verbessern Sie die Systemleistung und die Reaktionsfähigkeit von Anwendungen mit energiesparendem High-Speed-DDR4-Speicher von HP.

**Produktnummer: P1N54AA**

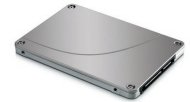
HP Desktop Mini-E/A-Modul



Arbeiten Sie weiter mit Ihren vorhandenen Peripheriegeräten und fügen Sie Ihrem HP Desktop Mini-PC Legacy-Anschlüsse hinzu – mit dem HP Desktop Mini E/A-Modul.

**Produktnummer: K9Q84AA**

HP 128 GB SATA 6 Solid  
State-Laufwerk



Steigerung der Leistungsfähigkeit und Robustheit Ihres HP Business-Desktop-PC mit einem HP Solid-State-Laufwerk. Die HP Solid-State-Laufwerke sind ein Ersatz für die 2,5-Zoll- oder 3,5-Zoll-Festplattenlaufwerke (mit Halterung) einiger HP Compaq Business-Desktop-PCs und bieten im Vergleich zur herkömmlichen Festplattentechnologie (HDD) viele Verbesserungen im Hinblick auf Leistung und Haltbarkeit.

**Produktnummer: QV063AA**

HP 16 GB SODIMM DDR4  
Speicher



Steigern Sie die Möglichkeiten Ihres HP Business Desktop PC und verbessern Sie die Systemleistung und die Reaktionsfähigkeit von Anwendungen mit energiesparendem High-Speed-DDR4-Speicher von HP.

**Produktnummer: P1N55AA**

HP Mini Desktop LockBox



Schützen Sie Ihr HP Desktop Mini in verschiedenen Umgebungen mit der HP Desktop Mini LockBox, dem sichersten HP Gehäuse für Ihren PC, Ihr Netzteil und die Kabelverbindungen.

**Produktnummer: P1N78AA**

5 Jahre Vor-Ort-Support durch einen qualifizierten HP Techniker am nächsten Arbeitstag für Ihr IT-System, wenn das Problem nicht remote behoben werden kann.

**Produktnummer: U7899E**



## HP ProDesk 600 G2 Desktop-Mini-PC

### Fußnoten für Text

<sup>1</sup> Nicht alle Funktionen stehen in allen Editionen oder Versionen von Windows zur Verfügung. Das System erfordert möglicherweise aktualisierte und/oder separat erworbene Hardware, Treiber, Software oder ein BIOS-Update, damit die Funktionen von Windows voll genutzt werden können. Windows 10 wird automatisch aktualisiert, das Windows-Update ist stets aktiviert. Es fallen ggf. ISP-Gebühren an und es müssen ggf. zusätzliche Anforderungen im Laufe der Zeit für Updates erfüllt werden. Siehe <http://www.microsoft.com>.

<sup>2</sup> Die Multi-Core-Technologie dient zur Verbesserung der Leistung bestimmter Softwareprodukte. Die Verwendung dieser Technologie bringt nicht zwangsläufig für jeden Kunden und jede Softwareanwendung Vorteile. 64-Bit-System erforderlich. Leistung und Taktfrequenz variieren je nach Anwendungs-Workloads und Ihrer Hardware- und Softwarekonfiguration. Die Nummerierung von Intel ist kein Maß für höhere Leistung.

<sup>3</sup> Basierend auf einer internen Analyse von HP (Stand: 21. September 2015) zu Desktop-PCs der Business-Klasse von Herstellern mit mehr als 1 Million verkauften Einheiten pro Jahr, die mit Intel®-Prozessoren der 4. bzw. 6. Generation oder AMD-Prozessoren sowie einer integrierten VESA-Montagevorrichtung und mit VGA, 6 USB-Ports, Windows 7 Professional, Windows 8.1 Pro oder Windows 10 Pro und TPM ausgestattet sind.

<sup>4</sup> Separat oder als Option erhältlich.

<sup>5</sup> HP BIOSphere-Funktionen unterscheiden sich je nach PC-Plattform & Konfiguration.

<sup>6</sup> Windows erforderlich.

<sup>7</sup> EPEAT® Gold-registriert, wenn zutreffend. EPEAT-Registrierung variiert je nach Land. Registrierungsstatus in einzelnen Ländern siehe [www.epeat.net](http://www.epeat.net).

### Technische spezifikationen haftungsausschlüsse

<sup>1</sup> Nicht alle Funktionen stehen in allen Editionen oder Versionen von Windows zur Verfügung. Das System erfordert möglicherweise aktualisierte und/oder separat erworbene Hardware, Treiber, Software oder ein BIOS-Update, damit die Funktionen von Windows voll genutzt werden können. Windows 10 wird automatisch aktualisiert, das Windows-Update ist stets aktiviert. Es fallen ggf. ISP-Gebühren an und es müssen ggf. zusätzliche Anforderungen im Laufe der Zeit für Updates erfüllt werden. Siehe <http://www.microsoft.com>.

<sup>2</sup> Auf diesem System ist Windows 7 Professional bereits vorinstalliert. Außerdem sind im Lieferumfang eine Lizenz und Medien für Windows 10 Pro enthalten. Sie können jeweils nur eine Version der Windows-Software verwenden. Um zwischen den beiden Versionen zu wechseln, müssen Sie eine Version deinstallieren und anschließend die andere Version installieren. Um Datenverlust zu vermeiden, müssen Sie vor der Deinstallation und Installation von Betriebssystemen sämtliche Daten (Dateien, Fotos usw.) sichern.

<sup>3</sup> Auf diesem System ist Windows 7 Professional bereits vorinstalliert. Außerdem sind im Lieferumfang eine Lizenz und Medien für Windows 8.1 Pro enthalten. Sie können jeweils nur eine Version der Windows-Software verwenden. Um zwischen den beiden Versionen zu wechseln, müssen Sie eine Version deinstallieren und anschließend die andere Version installieren. Zum Verhindern von Datenverlust müssen Sie vor der Deinstallation und Installation von Betriebssystemen sämtliche Daten (Dateien, Fotos usw.) sichern.

<sup>4</sup> Die Multi-Core-Technologie dient zur Verbesserung der Leistung bestimmter Softwareprodukte. Die Verwendung dieser Technologie bringt nicht zwangsläufig für jeden Kunden und jede Softwareanwendung Vorteile. 64-Bit-System erforderlich. Die Leistung variiert je nach Hardware- und Softwarekonfiguration. Die Nummerierung von Intel gibt nicht die Leistung an.

<sup>5</sup> Übertragungsrate bis zu 2.133 MT/s

<sup>6</sup> Bei Speicheraufläufen ist 1 GB = 1 Milliarde Byte, 1 TB = 1 Billion Byte. Die tatsächliche Kapazität nach Formatierung ist geringer. Bis zu 16 GB (für Windows 7) bzw. 36 GB (für Windows 8.1 und 10) der Festplatte sind für die Software zur Systemwiederherstellung reserviert.

<sup>7</sup> Wireless-Karten sind als optionale Zusatzfunktion erhältlich, für die ein Wireless Access Point sowie ein Internetdienst erforderlich ist, die separat erworben werden müssen. Die Verfügbarkeit von öffentlichen Wireless Access Points ist begrenzt. Die Spezifikationen für den 802.11ac WLAN-Standard befinden sich in der Entwicklungsphase und sind nicht endgültig. Falls die endgültigen Spezifikationen vom aktuellen Stand der Spezifikationen abweichen, kann dies die Kommunikation des Notebooks mit anderen 802.11ac WLAN-Geräten beeinträchtigen.

<sup>8</sup> HD-Inhalt zur Anzeige von HD-Bildern erforderlich.

<sup>9</sup> Optional oder als Zusatzfunktion.

<sup>10</sup> HP ePrint erfordert eine Internetverbindung zu einem webfähigen HP Drucker und eine HP ePrint Kontoregistrierung (eine Liste der zugelassenen Drucker, der unterstützten Dokument- und Bildtypen sowie weitere Informationen zu HP ePrint finden Sie unter [www.hp.com/go/businessmobileprinting](http://www.hp.com/go/businessmobileprinting)). Für HP PageLift ist Windows 7 oder höher erforderlich.

<sup>11</sup> HP BIOSphere ist nur für Business-PCs mit HP BIOS verfügbar.

<sup>12</sup> EPEAT®-registriert, wenn zutreffend. EPEAT-Registrierung variiert je nach Land. Registrierungsstatus in einzelnen Ländern siehe [www.epeat.net](http://www.epeat.net).

<sup>13</sup> Externe Netzteile, Netzkabel, Kabel und Peripheriegeräte sind nicht halogenarm. Nach dem Kauf erworbene Serviceteile sind möglicherweise nicht halogenarm.

### Nutzen Sie die HP Financial Services

Lernen Sie die monatlichen Zahlungsoptionen und die Technologie-Upgrade-Pläne kennen. Diese bieten Ihnen mehr Flexibilität bei der Erfüllung Ihrer IT-Anforderungen. Weitere Informationen finden Sie unter [www.hp.com/go/hpfs](http://www.hp.com/go/hpfs).

### Anmeldung zum Aktualisierungen

[www.hp.com/go/getupdated](http://www.hp.com/go/getupdated)

© Copyright 2017 HP Development Company, L.P. Die enthaltenen Informationen können sich jederzeit ohne vorherige Ankündigung ändern. Die Garantien für HP Produkte und Services werden ausschließlich in der entsprechenden, zum Produkt bzw. Service gehörigen Garantieerklärung beschrieben. Die hier enthaltenen Informationen stellen keine zusätzliche Garantie dar. HP haftet nicht für möglicherweise hierin enthaltene technische oder redaktionelle Fehler oder Auslassungen.

ENERGY STAR und das ENERGY STAR-Logo sind eingetragene Marken im Besitz der US-Umweltschutzbehörde EPA (Environmental Protection Agency).

Bluetooth ist eine Marke im Besitz des Eigentümers und wird von HP, Inc. unter Lizenz verwendet. Microsoft und Windows sind in den USA Marken der Microsoft Unternehmensgruppe. Linux® ist in den USA und anderen Ländern eine eingetragene Marke von Linus Torvalds. DTS-Patente finden Sie unter <http://patents.dts.com>. Hergestellt unter Lizenz von DTS Licensing Limited. DTS, das Symbol sowie DTS und das Symbol zusammen sind eingetragene Marken und DTS Studio Sound ist eine Marke von DTS, Inc. © DTS, Inc. Alle Rechte vorbehalten. Alle weiteren Marken sind Eigentum der jeweiligen Unternehmen.

