

DELL Technologies



Skalierbare Leistung in einem schlanken Design

—
Dell Pro 13/14/16 Plus

Mit bis zu Intel® Core™ Ultra Prozessoren (Serie 2)

PB13250
PB14250
PB16250

intel
CORE
ULTRA

Überzeugendes neues Design

Diese mobilen und platzsparenden Designs bestehen zu 50 % aus recyceltem Aluminium und sind sowohl langlebig als auch elegant.

Flüsterleiser Betrieb

Mit einer verbesserten thermischen Lösung, die bis zu 30 % leiser ist als die vorherige Generation² für die Leistung, die Sie benötigen, wo auch immer Sie arbeiten, ohne zusätzliche Lüftergeräusche.

Langlebigkeit der Businessklasse

Unsere robusten Laptops begleiten Sie überall hin. Sie werden strengen MIL-STD-Tests unterzogen, um die Zuverlässigkeit Ihrer Flotte sicherzustellen.

IT vereinfachen

Dell bietet die weltweit sichersten und am einfachsten zu managenden PCs⁷ mit modernen Lifecycle Services und Lösungen, die das IT-Management zum Kinderspiel machen.

Bahnbrechende Innovationen für nachhaltiges PC-Design:

- Der weltweit erste PC mit einem modularen USB-C-Anschluss, der langlebiger ist und einfachere Reparaturen ermöglicht.⁸
- Hergestellt aus einer Vielfalt von innovativen Materialien, darunter recyceltes und emissionsarmes Aluminium, recyceltes Plastik aus der Nähe von Ozeanen, biobasierter Kunststoff, recycelter Kunststoff und Akkutechnologie, die jetzt mit 80 % weniger Kobalt entwickelt wurde.⁹

Die weltweit am umfangreichsten skalierbaren Mainstream-Business-Laptops¹

Dell Pro Plus bietet eine Vielzahl von Konfigurationen, die den Anforderungen Ihrer MitarbeiterInnen entsprechen – mit demselben System-BIOS für eine vereinfachte Verwaltung und Bereitstellung.

Optionaler 2-in-1-Formfaktor

Der 2-in-1-Formfaktor ist für die 13"- und 14"-Geräte verfügbar, wobei Sie aus vier verschiedenen Modi auswählen können – Laptop-, Tablet-, Zelt- oder Standmodus. Damit haben Sie die Flexibilität, so zu arbeiten, wie es Ihren Anforderungen am ehesten entspricht.

Immer in Verbindung

Erledigen Sie mehr mit schnellerer, zuverlässigerer Konnektivität mit einer Wi-Fi 7-fähigen Wireless-Karte.³ Mit den optionalen Karten für mobiles Breitband⁴ von 5G bis 4G LTE können Sie von überall aus auf das Internet zugreifen.

Konfigurierbarer Speicher

Erleben Sie schnelle Antwortzeiten und verbesserte Leistung mit LPDDR5x-Arbeitsspeicher mit bis zu 32 GB oder DDR5-Arbeitsspeicher mit bis zu 64 GB.

Intel® Core™ Ultra Prozessoren (Serie 2)

Rüsten Sie auf einen AI PC auf, um den wachsenden Anforderungen moderner Arbeitsplätze gerecht zu werden. Entscheiden Sie sich für einen Intel® Core™ Ultra Prozessor (Serie 2), um von leistungsstarker geräteinterner KI und herausragender Leistung und Energieeffizienz zu profitieren. Copilot+PC-Erfahrungen sind für Konfigurationen mit Prozessoren der 200V Serie verfügbar.

Außergewöhnlich lange Akkulaufzeit

Arbeiten Sie mit einer Akkulaufzeit von bis zu 18 Stunden ganz einfach von überall aus, ohne an eine Steckdose gebunden zu sein.⁵

Dell Pro AI Studio

Mit dem branchenweit umfassendsten KI-Toolkit nutzt Dell die fortschrittliche NPU-Technologie, um außergewöhnliche Funktionen für die Transformation Ihres Geschäftsbetriebs bereitzustellen.⁶

Klares Audio bei Konferenzen

Mit einer IR-Kamera mit bis zu 5 MP und HDR-Technologie zeigen Sie sich selbst bei schwierigen Lichtverhältnissen von Ihrer besten Seite.

Alle ansehen

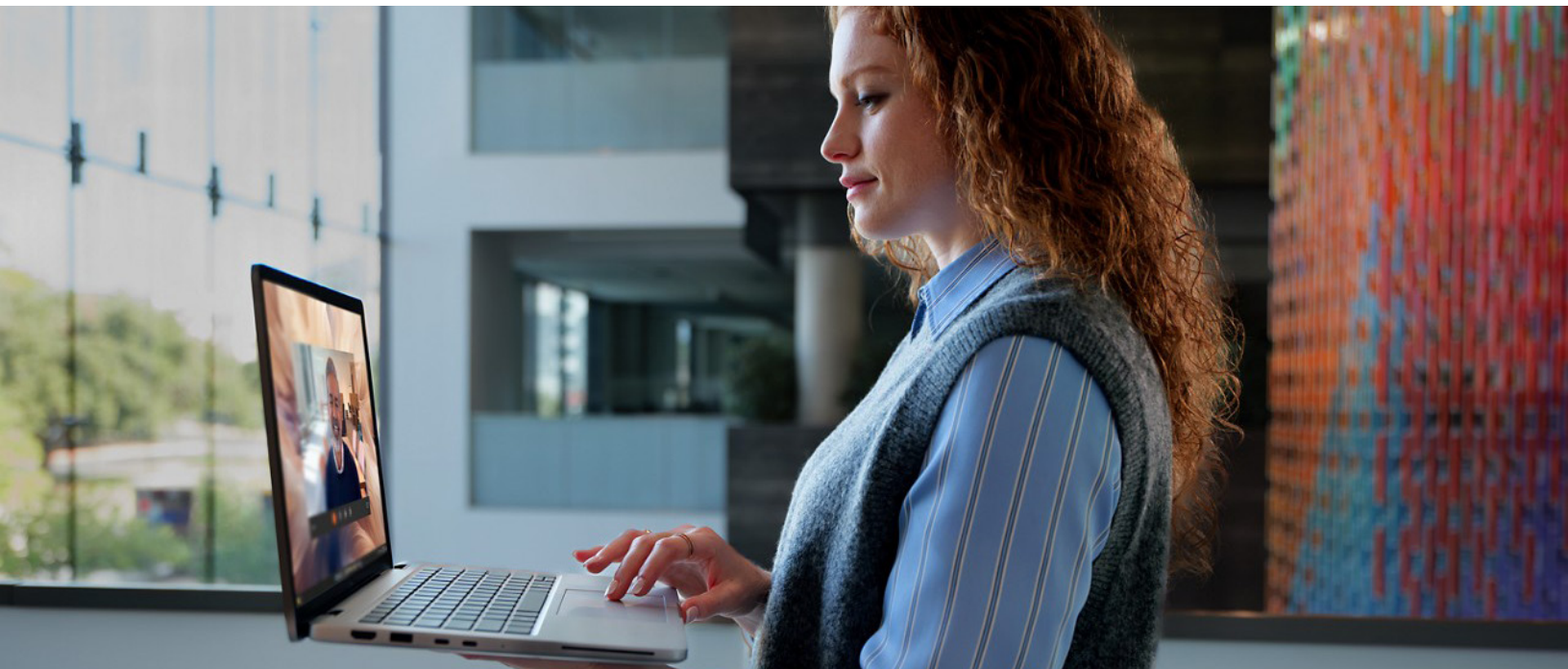
Genießen Sie mehr Platz für Produktivität mit einem schlanken, schmalen Rahmen auf einem großzügigen Display mit einem Seitenverhältnis von 16:10, das 5 % mehr Bildschirmfläche als bei einem Seitenverhältnis von 16:9 bietet.

Flinke Navigation

Durchdachtes Design für professionelle MitarbeiterInnen mit einem geräumigen Touchpad und einer Handauflage, die viel Platz für die schnelle Erledigung von Aufgaben bietet.



▶ [Entdecken Sie eine 360-Grad-Ansicht des Dell Pro 13 Plus, Dell Pro 14 Plus und Dell Pro 16 Plus](#)



Beschleunigen Sie Ihren Workflow mit KI

Produktivität, Zusammenarbeit und Kreativität auf neuem Niveau mit innovativen Softwareanwendungen auf den weltweit führenden KI-PCs.¹



McAfee Deepfake Detector sendet Echtzeitwarnungen, um irreführende KI-Inhalte zu identifizieren. So können Sie Ihre Marke schützen und Vertrauen aufrechterhalten. Gleichzeitig sparen Sie bei ausgewählten Dell Pro Laptops mit Intel® Core™ Ultra Prozessoren der 200V Serie bis zu 48 % Strom.²



Nutzen Sie KI-gesteuerte Erkenntnisse, um Ihre Betriebsabläufe und Ihren ROI zu verbessern, indem Sie IT-Probleme proaktiv identifizieren, Helpdesktickets durch Anomalieerkennung reduzieren und das Troubleshooting mit einem intelligenten virtuellen Assistenten vereinfachen.



Nutzen Sie Windows 11 Pro Copilot+ PCs, um Probleme schneller zu lösen und den Geschäftserfolg voranzutreiben.³ Die Geräte verfügen über eine beschleunigte NPU für eine leistungsstarke Performance und einzigartige KI-Erfahrungen, wodurch Sie Zeit sparen und Innovationen beschleunigen.



Mit dem Promeo AI Magic Designer von CyberLink, der generative KI nutzt, um vollständig bearbeitbare kundenspezifische Designs und Texte 1,9-mal schneller zu erstellen, benötigen Sie weniger Zeit für das Design und können Ihrer Kreativität freien Lauf lassen – sogar offline.⁴



Nachhaltige Innovationen



Aus umweltschonenden Materialien gefertigt

Design mit innovativen Materialien wie recyceltem und emissionsarmem Aluminium in der oberen Abdeckung und Handauflage, bis zu 50 % recyceltem Kunststoff im inneren Rahmen der oberen und unteren Abdeckung und des Lautsprechergehäuses sowie 98 % recyceltem Kunststoff im Akkurahmen, 46 % biobasiertem Gummi in den Stoßfängern, 28 % recyceltem Plastik aus der Nähe von Ozeanen im Lüftergehäuse und 10 % recyceltem Glas im Panel.¹

Dell baut seine Führungsposition im Bereich recyceltes Kobalt aus. Je nach gewählter Konfiguration können Dell Pro Plus Laptops mit Akkus mit 80 % weniger Kobalt bzw. mit 50 % recyceltem Kobalt ausgestattet werden.²



Zweckmäßige Verpackung

Der Versand erfolgt in Verpackungen, die zu 100 % aus recycelten oder erneuerbaren Materialien⁵ bestehen. Multipackoptionen erleichtern das Auspacken und reduzieren Transport- und Verpackungsmüll.⁶



Führendes Design für PC-Langlebigkeit

Dieser Laptop ist mit einer modularen Hauptplatine und I/O-Platine ausgestattet, um den Zugang zu erleichtern und so zur Verringerung von Elektroschrott beizutragen.³ Das weltweit erste PC-Design mit einem modularen USB-C Anschluss mit bis zu 4-facher Verdrehfestigkeit und bis zu 33-facher Stoßfestigkeit, das die Haltbarkeit verbessert und Reparaturen erleichtert.⁴

Dell vereinfacht zudem den Zugang zu Teilen und deren Austausch, um die Nutzungsdauer unserer Produkte zu maximieren.

[Ersatzteile, Akkus und Upgrades >](#)



Nahtloser Übergang von alter zu neuer Technologie

Wir unterstützen Sie bei der verantwortungsvollen und sicheren Entsorgung Ihrer Legacy-IT-Geräte, unabhängig von der Marke und unter Berücksichtigung Ihrer Nachhaltigkeitsziele.

[Asset Recovery Services >](#)





Optimierte PC-Erfahrung mit Displays und Zubehör von Dell

Optimieren Sie Ihre Produktivität und Zusammenarbeit mit einem allumfassenden Dell Ökosystem, das für eine *bessere Zusammenarbeit* mit Ihrem Dell Pro Plus Laptop entwickelt und getestet wurde.



A



B



C

A Dell Pro 27 Plus Videokonferenzmonitor – P2724DEB

B Dell Pro 7-in-1-USB-C-Multiport-Adapter – DA310

C Dell Pro Plus kabellose Tastatur und Maus – KM7321W



D



E



F

D Dell Pro Plus kabelloses Headset mit ANC – WL5024

E Dell Pro 14-16 Plus EcoLoop Slim-Rucksack – CP5724S

F Dell Pro Thunderbolt 4 Smart Dock - SD25TB4



Dell Display and Peripheral Manager

Managen und optimieren Sie die Erfahrung Ihrer Dell Displays, Dockingstationen und Zubehör-Ökosysteme mit einer einfachen Anwendung.

► [Weitere Schreibtischlösungen von Dell entdecken](#)

IT vereinfachen

Unsere sichersten¹ und am einfachsten zu managenden⁴ Angebote machen das IT-Management zum Kinderspiel

Die sichersten PCs der Welt¹

Laut Principled Technologies bietet kein anderer PC-Hersteller die gleiche Transparenz auf BIOS-Ebene wie Dell.



SICHERHEIT

Verbessern Sie die flottenweite Sicherheit mit mehreren Abwehrebene.

Reduzierung der Angriffsfläche und Verbesserung der langfristigen Ausfallsicherheit bei Cyberangriffen mit [Dell Trusted Workspace](#)



Schutz ab dem ersten Start durch strenge Lieferkettenkontrollen



Aufrechterhaltung der BIOS-Integrität mit umfassender Transparenz auf Firmware-Ebene



Schutz der Identität der EndnutzerInnen vor Malware, die darauf abzielt, Zugangsdaten zu stehlen



Anreicherung von Daten auf Betriebssystemebene mit PC-Telemetrie zur Beschleunigung von Erkennung, Reaktion und Korrektur



Fügen Sie Advanced Threat mit Software aus unserem Best-of-Breed-Partnernetzwerk hinzu.



IT-Sicherheitslücke mit einer integrierten, KI-fähigen Lösung minimieren

Entdecken Sie hardwaregestützte Sicherheit mit Dell, Intel und CrowdStrike.

[Hardwaregestützte Sicherheit >](#)

VERWALTBARKEIT

Zuverlässiges und einfaches Management der PC-Flotte

Schützen und optimieren Sie Ihre Endpunkte und steigern Sie die Endnutzerproduktivität mit den [Dell Verwaltbarkeitslösungen](#)

Mit dem [Dell Management Portal](#) können Sie Dell PCs mit Microsoft Intune über die Cloud verwalten. [Dell Management Portal >](#)

Aktualisieren und sichern Sie Ihre Dell PCs mit einer einzigen Anwendung – [Dell Client Device Manager](#).⁵

[Dell Trusted Update Experience](#) erleichtert das Update von Endpunkten mit den neuesten BIOS- und Treiberversionen. Dell ist der einzige Top-5-PC-Anbieter, der



einen Zeitplan für die Freigabe von Gerätetreibern und Downloads veröffentlicht²:

IT-AdministratorInnen können Updates für ihre gesamte Geräteflotte nach einem festen Zeitplan bereitstellen.



eine integrierte Validierung aller Treiber- und BIOS-Module eines Updates durchführt³:

IT-AdministratorInnen können sich darauf verlassen, dass sie zuverlässige und mit einer Geräteflotte kompatible Updates bereitstellen. [Dell Trusted Update Experience >](#)



Dell bietet als erstes Unternehmen der Branche die folgenden Lösungen:⁴

Partnerportal, auf das über Microsoft Intune zugegriffen werden kann, mit flottenweiter BIOS-Kennwortzugriffsfunktion sowie Zugriffs- und Veröffentlichungsfunktionen für Unternehmensanwendungen

Paketbasierte BLOB-Lösung (Binary Large Object) für die Konfiguration der Endpunkt-BIOS-Einstellungen mit Microsoft Intune

Hardware-OEM-Systemmanagementlösung zur Integration in Intel vPro



Vereinfachte PC-Aktualisierung mit Dell Services

Unterstützung für jeden Schritt des PC-Lebenszyklus

Dell Technologies APEX

1st

und umfassendstes¹

As a Service-Portfolio, das von Multi-Cloud-Umgebungen bis hin zu Client-Geräten reicht. Profitieren Sie von mehr Flexibilität für die Transformation Ihrer IT und die Bereitstellung der neuesten Technologien zu vorhersehbaren Kosten.

Dell APEX PC as a Service

Vollständig individualisierbares Monatsabonnement, das PCs, Peripheriegeräte, Software und Services ohne Vorabinvestition umfassen kann.

[Dell APEX PC-as-a-Service \(PCAAS\) >](#)

Dell Premier

324 %

ROI über 3 Jahre³

Modernisieren Sie den IT-Einkauf, indem Sie über Ihren Katalog in einer maßgeschneiderten Onlinelösung kaufen. Gewinnen Sie die Kontrolle über das gesamte IT-Ökosystem, um Kosten zu senken, Bestellungen zu standardisieren, auf Analysen zuzugreifen und vieles mehr.

[Dell Premier >](#)

Asset Recovery Services

2,8 Mrd.

Pfund Elektroschrott, der seit 2007 durch alle Rückgewinnungsprogramme wiedergewonnen wurde²

Lassen Sie sich von Dell bei der sicheren und verantwortungsbewussten Stilllegung Ihrer alten IT-Geräte – unabhängig von der Marke – unterstützen. So können Sie einen nahtlosen Übergang von alter zu neuer Technologie sicherstellen und gleichzeitig Ihr Unternehmen und den Planeten schützen.

[Asset Recovery Services >](#)

ProDeploy Client Suite

Eine PC-Aktualisierung beginnt damit, Ihren EndnutzerInnen neue Geräte zur Verfügung zu stellen. Dell ProDeploy Suite optimiert den Betrieb und steigert die Produktivität mit konfigurierten PCs, die dank eines dynamischen, cloudbasierten Bereitstellungs- und Imaging-Prozesses ab dem ersten Tag einsatzbereit sind.

Bei der Umstellung von alter auf neue Technologie bietet ProDeploy Plus die Möglichkeit, sensible Endnutzerdaten mit ausgefeilten Tools zur Bereinigung von Geräten sicher zu löschen. Die enthaltenen Asset Recovery Services sorgen für eine verantwortungsvolle Stilllegung.

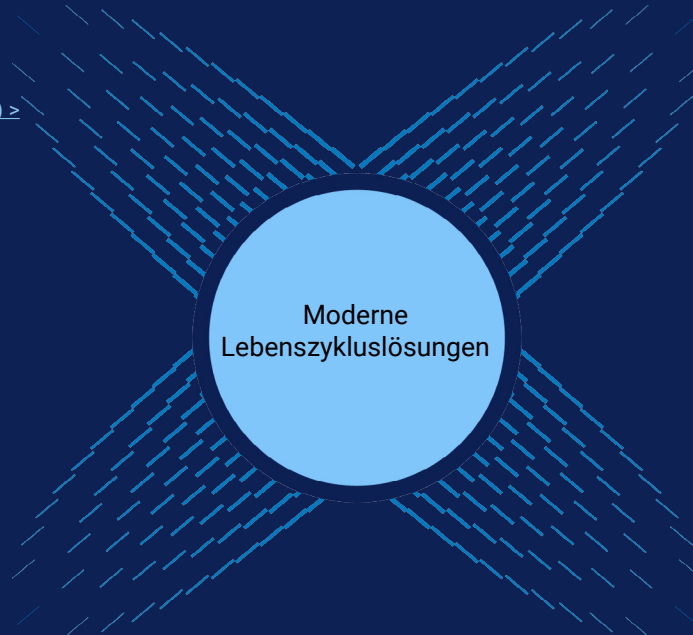
[Dell ProDeploy Client Suite >](#)

ProSupport Suite for PCs

ProSupport Suite ist mehr als eine 24/7-Reparaturlösung. Es handelt sich um eine Reihe von Tools, die Ihre Umgebung automatisieren und optimieren und kaum menschliche Intervention benötigen oder Unterbrechungen für EndnutzerInnen verursachen.

Sie haben die Wahl aus einer robusten Bibliothek mit von Dell erstellten Skripten, die unternehmensweite Probleme schnell beheben, Korrekturzeiten minimieren und die Spitzenleistung des Systems aufrechterhalten. ProSupport Suite bietet telemetriegesteuerte Daten, um die IT mit Einblicken zu versorgen und gezielte Aktualisierungen durchzuführen, die alle von einem einzigen Dashboard aus gesteuert werden.

[ProSupport Suite for PCs >](#)





Nicht alle Spezifikationen sind pro Systemkonfiguration verfügbar.

[Suchen Sie unter Dell.com/support nach dem Benutzerhandbuch für das Produkt oder wenden Sie sich an Ihre/n Dell Technologies VertriebsexpertIn.](https://www.dell.com/support)

| FUNKTION | TECHNISCHE DATEN | TECHNISCHE DATEN | TECHNISCHE DATEN |
|--|---|---|--|
| MODELLNUMMER | Dell Pro 13 Plus PB13250 | Dell Pro 14 Plus PB14250 | Dell Pro 16 Plus PB16250 |
| GEHÄUSEMATERIAL UND -FARBE | Aluminiumgehäuse in der Farbe Platinum Silver | Aluminiumgehäuse in der Farbe Platinum Silver | Aluminiumgehäuse in der Farbe Platinum Silver |
| PROZESSORARCHITEKTUR | Intel® Core™ Ultra 200V Serie Intel® Core™ Ultra 200U Serie | Intel® Core™ Ultra 200V Serie Intel® Core™ Ultra 200U Serie | Intel® Core™ Ultra 200V Serie Intel® Core™ Ultra 200U Serie |
| PROZESSOROPTIONEN^{1,2} | Intel® Core™ Ultra 200V Serie Intel® Core™ Ultra 5 236V vPro®, inklusive 16 GB LPDDR5x-Arbeitsspeicher Intel® Core™ Ultra 5 238V vPro®, inklusive 32 GB LPDDR5x-Arbeitsspeicher Intel® Core™ Ultra 7 266V vPro®, inklusive 16 GB LPDDR5x-Arbeitsspeicher Intel® Core™ Ultra 7 268V vPro®, inklusive 32 GB LPDDR5x | Intel® Core™ Ultra 200V Serie Intel® Core™ Ultra 5 236V vPro®, 16 GB LPDDR5x-Arbeitsspeicher Intel® Core™ Ultra 5 238V vPro®, 32 GB LPDDR5x-Arbeitsspeicher Intel® Core™ Ultra 7 266V vPro®, 16 GB LPDDR5x-Arbeitsspeicher Intel® Core™ Ultra 7 268V vPro®, 32 GB LPDDR5x-Arbeitsspeicher | Intel® Core™ Ultra 200V Serie Intel® Core™ Ultra 5 236V vPro®, inklusive 16 GB LPDDR5x-Arbeitsspeicher Intel® Core™ Ultra 5 238V vPro®, inklusive 32 GB LPDDR5x-Arbeitsspeicher Intel® Core™ Ultra 7 266V vPro®, inklusive 16 GB LPDDR5x-Arbeitsspeicher Intel® Core™ Ultra 7 268V vPro®, inklusive 32 GB LPDDR5x-Arbeitsspeicher |
| GRAFIKKARTE^{1,3} | Intel® Core™ Ultra 200V Serie Intel® Arc™ Grafik – 130 V mit Intel® Core™ Ultra 5 Intel® Arc™ Grafik – 140 V mit Intel® Core™ Ultra 7 | Intel® Core™ Ultra 200V Serie Intel® Arc™ Grafik – 130 V mit Intel® Core™ Ultra 5 Intel® Arc™ Grafik – 140 V mit Intel® Core™ Ultra 7 | Intel® Core™ Ultra 200V Serie Intel® Arc™ Grafik – 130 V mit Intel® Core™ Ultra 5 Intel® Arc™ Grafik – 140 V mit Intel® Core™ Ultra 7 |
| ARBEITSSPEICHEROPTIONEN^{1,2} | Intel® Core™ Ultra 200V Serie 16 GB LPDDR5X, 8.533 MT/s (integrierter Arbeitsspeicher) 32 GB LPDDR5X, 8.533 MT/s (integrierter Arbeitsspeicher) | Intel® Core™ Ultra 200V Serie 16 GB LPDDR5X, 8.533 MT/s (integrierter Arbeitsspeicher) 32 GB LPDDR5X, 8.533 MT/s (integrierter Arbeitsspeicher) | Intel® Core™ Ultra 200V Serie 16 GB LPDDR5X, 8.533 MT/s (integrierter Arbeitsspeicher) 32 GB LPDDR5X, 8.533 MT/s (integrierter Arbeitsspeicher) |
| | Intel® Core™ Ultra 200U Serie 8 GB DDR5, 5.600 MT/s, Single-Channel 16 GB DDR5, 5.600 MT/s, Single- oder Dual-Channel 32 GB DDR5, 5.600 MT/s, Single- oder Dual-Channel 64 GB DDR5, 5.600 MT/s, Dual-Channel | Intel® Core™ Ultra 200U Serie 8 GB DDR5, 5.600 MT/s, Single-Channel 16 GB DDR5, 5.600 MT/s, Single- oder Dual-Channel 32 GB DDR5, 5.600 MT/s, Single- oder Dual-Channel 64 GB DDR5, 5.600 MT/s, Dual-Channel | Intel® Core™ Ultra 200U Serie 8 GB DDR5, 5.600 MT/s, Single-Channel 16 GB DDR5, 5.600 MT/s, Single- oder Dual-Channel 32 GB DDR5, 5.600 MT/s, Single- oder Dual-Channel 64 GB DDR5, 5.600 MT/s, Dual-Channel |
| STORAGE-OPTIONEN^{1,4} | M.2 2230 SSD mit 256 GB, TLC, PCIe Gen4 M.2 2230 SSD mit 512 GB, TLC, PCIe Gen4 M.2 2230 SSD mit 512 GB, QLC, PCIe Gen4 M.2 2230 SSD mit 1 TB, TLC, PCIe Gen4 SSD mit 1 TB, TLC, mit DRAM, M.2 2280, PCIe, Gen4, SED-fähig SSD mit 2 TB, TLC, mit DRAM, M.2 2280, PCIe, Gen4, SED-fähig | M.2 2230 SSD mit 256 GB, TLC, PCIe Gen4 M.2 2230 SSD mit 512 GB, TLC, PCIe Gen4 M.2 2230 SSD mit 512 GB, QLC, PCIe Gen4 M.2 2230 SSD mit 1 TB, TLC, PCIe Gen4 SSD mit 1 TB, TLC, mit DRAM, M.2 2280, PCIe, Gen4, SED-fähig SSD mit 2 TB, TLC, mit DRAM, M.2 2280, PCIe, Gen4, SED-fähig | M.2 2230 SSD mit 256 GB, TLC, PCIe Gen4 M.2 2230 SSD mit 512 GB, TLC, PCIe Gen4 M.2 2230 SSD mit 512 GB, QLC, PCIe Gen4 M.2 2230 SSD mit 1 TB, TLC, PCIe Gen4 SSD mit 1 TB, TLC, mit DRAM, M.2 2280, PCIe, Gen4, SED-fähig SSD mit 2 TB, TLC, mit DRAM, M.2 2280, PCIe, Gen4, SED-fähig |
| DISPLAY¹ | Laptop 13,3", 16:10, FHD+ (1.920 x 1.200), 60 Hz, IPS, ohne Touchfunktion, reflexionsarm, 300 cd/m ² , 45 % NTSC, 6-Bit + FRC 13,3", 16:10, FHD+ (1.920 x 1.200), 60 Hz, IPS, mit Touchfunktion (ohne Glasabdeckung), reflexionsarm, 300 cd/m ² , 100 % sRGB, 6-Bit + FRC, ComfortView Plus (geringe Blaulichkeitsemissionen) 13,3", 16:10, FHD+ (1.920 x 1.200), 60 Hz, IPS, ohne Touchfunktion, reflexionsarm, 400 cd/m ² , 100 % sRGB, 8-Bit, ComfortView Plus (geringe Blaulichkeitsemissionen), niedriger Stromverbrauch 2-in-1 (Nur Intel® Core™ Ultra 200U Serie) 13,3", 16:10, FHD+ (1.920 x 1.200), 60 Hz, IPS, mit Touchfunktion, reflexionsarm, schmutzabweisend, Gorilla Glass Victus, 300 cd/m ² , 100 % sRGB, 6-Bit + FRC, aktive Stiftunterstützung (AES) | Laptop 14", 16:10, FHD+ (1.920 x 1.200), 60 Hz, IPS, ohne Touchfunktion, reflexionsarm, 300 cd/m ² , 45 % NTSC, 6-Bit + FRC 14", 16:10, FHD+ (1.920 x 1.200), 60 Hz, IPS, mit Touchfunktion (ohne Glasabdeckung), reflexionsarm, 300 cd/m ² , 100 % sRGB, 6-Bit + FRC 14", 16:10, FHD+ (1.920 x 1.200), 60 Hz, IPS, ohne Touchfunktion, reflexionsarm, 400 cd/m ² , 100 % sRGB, 8-Bit, ComfortView Plus (geringe Blaulichkeitsemissionen), niedriger Stromverbrauch 14"-FHD+-Display (1.920 x 1.200), 16:10, 60 Hz, IPS, Touchfunktion, reflexionsarm, 500 CD/m ² , 100 % sRGB, 8 Bit, e-Privacy ¹² 14", 16:10, QHD+ (2560 x 1600), 90 Hz, IPS, ohne Touchfunktion, reflexionsarm, 300 cd/m ² , 100 % sRGB, 8-Bit, ComfortView Plus (geringe Blaulichkeitsemissionen) | Laptop 16", 16:10, FHD+ (1.920 x 1.200), 60 Hz, IPS, ohne Touchfunktion, reflexionsarm, 300 cd/m ² , 45 % NTSC, 6-Bit + FRC 16", 16:10, FHD+ (1.920 x 1.200), 60 Hz, IPS, mit Touchfunktion (ohne Glasabdeckung), reflexionsarm, 300 cd/m ² , 45 % NTSC, 6-Bit + FRC 16", 16:10, QHD+ (2560 x 1600), 120 Hz, IPS, ohne Touchfunktion, reflexionsarm, 300 cd/m ² , 100 % sRGB, 8-Bit + FRC, ComfortView Plus (geringe Blaulichkeitsemissionen) |
| ANSCHLUSSMÖGLICHKEITEN¹ | Moderner Stand-by-Modus (Microsoft-konform) WLAN-Optionen⁵ Intel® BE201 Wi-Fi 7 2x2, BT 5.4 Wireless-Karte Intel® AX211 Wi-Fi 6E 2x2, BT 5.3 Wireless-Karte – nur Intel® Core™ Ultra 200U Serie Optionen für mobiles Breitband⁶ 5G – Mediatek® T700 (DW5933e), eSIM-fähig (nur Laptop) 4G CAT12 – Qualcomm® Snapdragon™ X12 Global LTE-Advanced (DW5826e), eSIM-fähig – nur Intel® Core™ Ultra 200U Serie | Moderner Stand-by-Modus (Microsoft-konform) WLAN-Optionen⁵ Intel® BE201 Wi-Fi 7 2x2, BT 5.4 Wireless-Karte Intel® AX211 Wi-Fi 6E 2x2, BT 5.3 Wireless-Karte – nur Intel® Core™ Ultra 200U Serie Optionen für mobiles Breitband⁶ 5G – Qualcomm® Snapdragon™ X72 Global 5G (DW5934e), eSIM-fähig (nur Laptop) 4G CAT12 – Qualcomm® Snapdragon™ X12 Global LTE-Advanced (DW5826e), eSIM-fähig – nur Intel® Core™ Ultra 200U Serie | Moderner Stand-by-Modus (Microsoft-konform) WLAN-Optionen⁵ Intel® BE201 Wi-Fi 7 2x2, BT 5.4 Wireless-Karte Intel® AX211 Wi-Fi 6E 2x2, BT 5.3 Wireless-Karte – nur Intel® Core™ Ultra 200U Serie Optionen für mobiles Breitband⁶ 5G – Mediatek® T700 (DW5933e), eSIM-fähig 4G CAT12 – Qualcomm® Snapdragon™ X12 Global LTE-Advanced (DW5826e), eSIM-fähig – nur Intel® Core™ Ultra 200U Serie |

| FUNKTION | TECHNISCHE DATEN | TECHNISCHE DATEN | TECHNISCHE DATEN |
|--|---|---|---|
| MODELLNUMMER | Dell Pro 13 Plus PB13250 | Dell Pro 14 Plus PB14250 | Dell Pro 16 Plus PB16250 |
| KAMERAOPTIONEN¹ | FHD-HDR-Kamera, 1080p-HDR-Video, zeitliche Rauschunterdrückung, Kameraverschluss FHD- + IR-HDR-Kamera, 1080p-HDR-Video, zeitliche Rauschunterdrückung, Kameraverschluss 5-MP- + IR-HDR-MIPI-Kamera, 1440p-HDR-Video, zeitliche Rauschunterdrückung, Kameraverschluss, Anwesenheitserkennung | FHD-HDR-Kamera, 1080p-HDR-Video, zeitliche Rauschunterdrückung, Kameraverschluss FHD- + IR-HDR-Kamera, 1080p-HDR-Video, zeitliche Rauschunterdrückung, Kameraverschluss 5-MP- + IR-HDR-MIPI-Kamera, 1440p-HDR-Video, zeitliche Rauschunterdrückung, Kameraverschluss, Anwesenheitserkennung | FHD-HDR-Kamera, 1080p-HDR-Video, zeitliche Rauschunterdrückung, Kameraverschluss FHD- + IR-HDR-Kamera, 1080p-HDR-Video, zeitliche Rauschunterdrückung, Kameraverschluss 5-MP- + IR-HDR-MIPI-Kamera, 1440p-HDR-Video, zeitliche Rauschunterdrückung, Kameraverschluss, Anwesenheitserkennung |
| AUDIO UND LAUTSPRECHER¹ | 2 x 2-W-Lautsprecher, Cirrus Logic-Audioausgangsverarbeitung | 2 x 2-W-Lautsprecher, Cirrus Logic-Audioausgangsverarbeitung | 2 x 2-W-Lautsprecher, Cirrus Logic-Audioausgangsverarbeitung |
| MIKROFON¹ | 2 Mikrofone mit Geräuschunterdrückung | 2 Mikrofone mit Geräuschunterdrückung | 2 Mikrofone mit Geräuschunterdrückung |
| SICHERHEIT¹ | Standardsicherheitsfunktionen TPM 2.0, FIPS-140-2-zertifiziert/TCG-zertifiziert Schutzschalter am Gehäuse – erkennt Hardwaremanipulationen remote und ist in Dell SafeBIOS Indicators of Attack integriert Kameraverschluss Sicherheitsverschlussöffnung Optionale Sicherheitsfunktionen Fingerabdruck-Lesegerät (im Netzschalter) und erweiterter ControlVault 3+ Authentifizierung mit Zertifizierung nach FIPS 140-3 Level 3 und Kompatibel mit Windows Hello FHD-IR-Kamera mit Windows Hello-Compliance 5-MP-IR-MIPI-Kamera mit Windows Hello-Compliance und Anwesenheitserkennung Kontaktgebundenes Smartcardlesegerät mit erweiterter ControlVault 3+ Authentifizierung mit Zertifizierung nach FIPS 140-3 Level 3 Kontaktloses (NFC) Smartcardlesegerät mit erweiterter ControlVault 3+ Authentifizierung mit Zertifizierung nach FIPS 140-3 Level 3 | Standardsicherheitsfunktionen TPM 2.0, FIPS-140-2-zertifiziert/TCG-zertifiziert Schutzschalter am Gehäuse – erkennt Hardwaremanipulationen remote und ist in Dell SafeBIOS Indicators of Attack integriert Kameraverschluss Sicherheitsverschlussöffnung Optionale Sicherheitsfunktionen Fingerabdruck-Lesegerät (im Netzschalter) und erweiterter ControlVault 3+ Authentifizierung mit Zertifizierung nach FIPS 140-3 Level 3 und Windows Hello-Compliance FHD-IR-Kamera mit Windows Hello-Compliance 5-MP-IR-MIPI-Kamera mit Windows Hello-Compliance und Anwesenheitserkennung Kontaktgebundenes Smartcardlesegerät mit erweiterter ControlVault 3+ Authentifizierung mit Zertifizierung nach FIPS 140-3 Level 3 Kontaktloses (NFC) Smartcardlesegerät mit erweiterter ControlVault 3+ Authentifizierung mit Zertifizierung nach FIPS 140-3 Level 3 | Standardsicherheitsfunktionen TPM 2.0, FIPS-140-2-zertifiziert/TCG-zertifiziert Schutzschalter am Gehäuse – erkennt Hardwaremanipulationen remote und ist in Dell SafeBIOS Indicators of Attack integriert Kameraverschluss Sicherheitsverschlussöffnung Optionale Sicherheitsfunktionen Fingerabdruck-Lesegerät (im Netzschalter) und erweiterter ControlVault 3+ Authentifizierung mit Zertifizierung nach FIPS 140-3 Level 3 und Windows Hello-Compliance FHD-IR-Kamera mit Windows Hello-Compliance 5-MP-IR-MIPI-Kamera mit Windows Hello-Compliance und Anwesenheitserkennung Kontaktgebundenes Smartcardlesegerät mit erweiterter ControlVault 3+ Authentifizierung mit Zertifizierung nach FIPS 140-3 Level 3 Kontaktloses (NFC) Smartcardlesegerät mit erweiterter ControlVault 3+ Authentifizierung mit Zertifizierung nach FIPS 201 (auf Handauflage) |
| ANSCHLÜSSE, STECKPLÄTZE UND GEHÄUSE¹ | 2 x USB Type-C Thunderbolt™ 4.0 mit Power Delivery 3.1 und DisplayPort 2.1 2 x USB 3.2 Gen 1 Type A (1 x mit PowerShare) 1 x HDMI 2.1 1 x optionales externes Nano-SIM-Kartenfach (nur WWAN) 1 x optionales kontaktgebundenes Smartcardlesegerät 1 optionales Touch-Fingerabdruck-Lesegerät im Netzschalter 1 x globale Headsetbuchse 1 x keilförmige Vorrichtung für Sicherheitsschloss | 2 x USB Type-C Thunderbolt™ 4.0 mit Power Delivery 3.1 und DisplayPort 2.1 2 x USB 3.2 Gen 1 Type A (1 x mit PowerShare) 1 x HDMI 2.1 1 x optionales externes Nano-SIM-Kartenfach (nur WWAN) 1 x optionales kontaktgebundenes Smartcardlesegerät 1 optionales Touch-Fingerabdruck-Lesegerät im Netzschalter 1 x globale Headsetbuchse 1 x keilförmige Vorrichtung für Sicherheitsschloss 1 x optionales RJ45, 1 GbE (nur Clamshell-Design mit Intel® Core™ Ultra 200U Serie) | 2 x USB Type-C Thunderbolt™ 4.0 mit Power Delivery 3.1 und DisplayPort 2.1 2 x USB 3.2 Gen 1 Type A (1 x mit PowerShare) 1 x HDMI 2.1 1 x optionales externes Nano-SIM-Kartenfach (nur WWAN) 1 x optionales kontaktgebundenes Smartcardlesegerät 1 optionales Touch-Fingerabdruck-Lesegerät im Netzschalter 1 x globale Headsetbuchse 1 x keilförmige Vorrichtung für Sicherheitsschloss 1 x RJ45 (nur Intel® Core™ Ultra 200U Serie) 1 x microSD-Kartenlesegerät |
| TOUCHPAD | Precision-Clickpad mit Multi-Touch-Gestenunterstützung | Precision-Clickpad mit Multi-Touch-Gestenunterstützung | Precision-Clickpad mit Multi-Touch-Gestenunterstützung |
| EINGABE¹ | Optionales 10-Finger-Touchdisplay Spritzwassergeschützte Tastatur mit Kl-Schnelltaste, ohne Hintergrundbeleuchtung Spritzwassergeschützte Tastatur mit Kl-Schnelltaste und Hintergrundbeleuchtung Dell Active Pen – PN5122W (optional, separat erhältlich, nur 2-in-1-System) Dell Premier wiederaufladbarer Active Pen – PN7522W (optional, separat erhältlich, nur 2-in-1-System) | Optionales 10-Finger-Touchdisplay Spritzwassergeschützte Tastatur mit Kl-Schnelltaste, ohne Hintergrundbeleuchtung Spritzwassergeschützte Tastatur mit Kl-Schnelltaste und Hintergrundbeleuchtung Dell Active Pen – PN5122W (optional, separat erhältlich, nur 2-in-1-System) Dell Premier wiederaufladbarer Active Pen – PN7522W (optional, separat erhältlich, nur 2-in-1-System) | Optionales 10-Finger-Touchdisplay Spritzwassergeschützte Tastatur mit Kl-Schnelltaste, ohne Hintergrundbeleuchtung Spritzwassergeschützte Tastatur mit Kl-Schnelltaste und Hintergrundbeleuchtung Dell Active Pen – PN5122W (optional, separat erhältlich, nur 2-in-1-System) |
| SENSOREN¹ | Deckel-Schließsensor (Hall-Effekt-Sensor) Beschleunigungsmesser mit Unterstützung für adaptive Kühlung Optionaler Umgebungslichtsensor mit 5-MP-MIPI-Kamera für automatische Helligkeit für Windows GPS (nur mit WWAN-Karte) – optional Magnetometer (nur 2-in-1-System) Gyroskop (nur 2-in-1-System) und Intelligent Privacy-Kamera Near Field Proximity Sensor für SAR-Compliance (nur 2-in-1 mit WWAN) | Deckel-Schließsensor (Hall-Effekt-Sensor) Beschleunigungsmesser mit Unterstützung für adaptive Kühlung Optionaler Umgebungslichtsensor mit 5-MP-MIPI-Kamera für automatische Helligkeit für Windows GPS (nur mit WWAN-Karte) – optional Magnetometer (nur 2-in-1-System) Gyroskop (nur 2-in-1-System) und Intelligent Privacy-Kamera Near Field Proximity Sensor für SAR-Compliance (nur 2-in-1 mit WWAN) | Deckel-Schließsensor (Hall-Effekt-Sensor) Beschleunigungsmesser mit Unterstützung für adaptive Kühlung Optionaler Umgebungslichtsensor mit 5-MP-MIPI-Kamera für automatische Helligkeit für Windows GPS (nur mit WWAN-Karte) – optional |
| AKKUOPTIONEN^{1,2,8} | Lithium-Ionen-Akku, 3 Zellen, 45 Wh, ExpressCharge 1.0™, ExpressCharge Boost™ Lithium-Ionen-Akku, 3 Zellen, 45 Wh, ExpressCharge 1.0™, ExpressCharge Boost™, lange Nutzungsdauer, 3 Jahre Hardwareservice Lithium-Ionen-Akku, 3 Zellen, 55 Wh, ExpressCharge 1.0™, ExpressCharge Boost™ Lithium-Ionen-Akku, 3 Zellen, 55 Wh, ExpressCharge 1.0™, ExpressCharge Boost™, lange Nutzungsdauer, 3 Jahre Hardwareservice | Lithium-Ionen-Akku, 3 Zellen, 45 Wh, ExpressCharge 1.0™, ExpressCharge Boost™ Lithium-Ionen-Akku, 3 Zellen, 45 Wh, ExpressCharge 1.0™, ExpressCharge Boost™, lange Nutzungsdauer, 3 Jahre Hardwareservice Lithium-Ionen-Akku, 3 Zellen, 55 Wh, ExpressCharge 1.0™, ExpressCharge Boost™ Lithium-Ionen-Akku, 3 Zellen, 55 Wh, ExpressCharge 1.0™, ExpressCharge Boost™, lange Nutzungsdauer, 3 Jahre Hardwareservice | Lithium-Ionen-Akku, 3 Zellen, 45 Wh, ExpressCharge 1.0™, ExpressCharge Boost™ Lithium-Ionen-Akku, 3 Zellen, 45 Wh, ExpressCharge 1.0™, ExpressCharge Boost™, lange Nutzungsdauer, 3 Jahre Hardwareservice Lithium-Ionen-Akku, 3 Zellen, 55 Wh, ExpressCharge 1.0™, ExpressCharge Boost™ Lithium-Ionen-Akku, 3 Zellen, 55 Wh, ExpressCharge 1.0™, ExpressCharge Boost™, lange Nutzungsdauer, 3 Jahre Hardwareservice |
| STROMVERSORUNG¹ | 60-W-Ultralight-Mini-Adapter, Type-C 60-W-Ultralight-Mini-Adapter, Type-C, 2-polig (nur Japan) 65-W-Adapter, Typ C 100-W-Adapter, Typ C | 60-W-Ultralight-Mini-Adapter, Type-C 60-W-Ultralight-Mini-Adapter, Type-C, 2-polig (nur Japan) 65-W-Adapter, Typ C 100-W-Adapter, Typ C | 60-W-Ultralight-Mini-Adapter, Type-C 60-W-Ultralight-Mini-Adapter, Type-C, 2-polig (nur Japan) 65-W-Adapter, Typ C 100-W-Adapter, Typ C |

| FUNKTION | TECHNISCHE DATEN | TECHNISCHE DATEN | TECHNISCHE DATEN |
|---|---|---|--|
| MODELLNUMMER | Dell Pro 13 Plus PB13250 | Dell Pro 14 Plus PB14250 | Dell Pro 16 Plus PB16250 |
| BETRIEBSSYSTEM¹ | Microsoft® Windows 11 Home (64 Bit) Microsoft® Windows 11 Pro (64 Bit) Microsoft® Windows 11 Pro Education (64-bit) ¹¹ Ubuntu® 24.04 LTS, 64 Bit (nur Laptop) | Microsoft® Windows 11 Home (64 Bit) Microsoft® Windows 11 Pro (64 Bit) Microsoft® Windows 11 Pro Education (64-bit) ¹¹ Ubuntu® 24.04 LTS, 64 Bit (nur Laptop) | Microsoft® Windows 11 Home (64 Bit) Microsoft® Windows 11 Pro (64 Bit) Microsoft® Windows 11 Pro Education (64-bit) ¹¹ Ubuntu® 24.04 LTS, 64 Bit |
| ABMESSUNGEN UND GEWICHT^{1,9,10} | Breite: 300 mm (11,8") Tiefe: 215 mm (8,5") Höhe: ab 19,95 mm (0,79") Bild-zu-Gehäuse-Verhältnis: 84,7 % (Laptop), 86,2 % (2-in-1) Ausgangsgewicht (Laptop): 1,23 kg (2,71 lb) Ausgangsgewicht (2-in-1): 1,44 kg (3,18 lb) | Breite: 313,5 mm (12,3") Tiefe: 224 mm (8,8") Höhe: ab 19,95 mm (0,79") Bild-zu-Gehäuse-Verhältnis: 86,9 % (Laptop), 88,8 % (2-in-1) Ausgangsgewicht (Laptop): 1,40 kg (3,09 lb) Ausgangsgewicht (2-in-1): 1,55 kg (3,43 lb) | Breite: 358 mm (14,1") Tiefe: 251 mm (9,9") Höhe: 21,35 mm (0,84") Bild-zu-Gehäuse-Verhältnis: 87,9 % Gewicht: ab 1,84 kg (4,06 lb) |
| LIEFERUMFANG | Dell Pro 13 Plus Netzteil Netzkabel Kurzanleitung | Dell Pro 14 Plus Netzteil Netzkabel Kurzanleitung | Dell Pro 16 Plus Netzteil Netzkabel Kurzanleitung |

| FUNKTION | TECHNISCHE DATEN | TECHNISCHE DATEN |
|--|---|---|
| MODELLNUMMER | Dell Pro 14 Plus PB14250 | Dell Pro 16 Plus PB16250 |
| GEHÄUSEMATERIAL UND -FARBE | Aluminium, Platinum Silver | Aluminium, Platinum Silver |
| PROZESSORARCHITEKTUR | Intel® Core™ 100U/200U Serie | Intel® Core™ 100U/200U Serie |
| PROZESSOROPTIONEN ¹ | Intel® Core™ 3 100U Intel® Core™ 5 120U Intel® Core™ 5 220U (nur SIPP, ohne vPro®) | Intel® Core™ 3 100U Intel® Core™ 5 120U Intel® Core™ 5 220U (nur SIPP, ohne vPro®) |
| GRAFIKKARTEN ^{1,2} | Intel® Grafik | Intel® Grafik |
| ARBEITSSPEICHEROPTIONEN ¹ | 8 GB DDR5, 5200 MT/s, Single-Channel 16 GB DDR5, 5200 MT/s, Single- oder Dual-Channel 32 GB DDR5, 5200 MT/s, Single- oder Dual-Channel 64 GB DDR5, 5200 MT/s, Dual-Channel | 8 GB DDR5, 5200 MT/s, Single-Channel 16 GB DDR5, 5200 MT/s, Single- oder Dual-Channel 32 GB DDR5, 5200 MT/s, Single- oder Dual-Channel 64 GB DDR5, 5200 MT/s, Dual-Channel |
| STORAGE-OPTIONEN ^{1,3} | M.2 2230 SSD mit 256 GB, TLC, PCIe Gen4 M.2 2230 SSD mit 512 GB, TLC, PCIe Gen4 M.2 2230 SSD mit 512 GB, QLC, PCIe Gen4 M.2 2230 SSD mit 1 TB, TLC, PCIe Gen4 SSD mit 1 TB, TLC, mit DRAM, M.2 2280, PCIe, Gen4, SED-fähig SSD mit 2 TB, TLC, mit DRAM, M.2 2280, PCIe, Gen4, SED-fähig | M.2 2230 SSD mit 256 GB, TLC, PCIe Gen4 M.2 2230 SSD mit 512 GB, TLC, PCIe Gen4 M.2 2230 SSD mit 512 GB, QLC, PCIe Gen4 M.2 2230 SSD mit 1 TB, TLC, PCIe Gen4 SSD mit 1 TB, TLC, mit DRAM, M.2 2280, PCIe, Gen4, SED-fähig SSD mit 2 TB, TLC, mit DRAM, M.2 2280, PCIe, Gen4, SED-fähig |
| DISPLAY ¹ | Laptop 14", 16:10, FHD+ (1.920 x 1.200), 60 Hz, IPS, ohne Touchfunktion, reflexionsarm, 300 cd/m², 45 % NTSC, 6-Bit + FRC 14", 16:10, FHD+ (1.920 x 1.200), 60 Hz, IPS, mit Touchfunktion (ohne Glasabdeckung), reflexionsarm, 300 cd/m², 100 % sRGB, 6-Bit + FRC 14", 16:10, FHD+ (1.920 x 1.200), 60 Hz, IPS, ohne Touchfunktion, reflexionsarm, 400 cd/m², 100 % sRGB, 8-Bit, ComfortView Plus (geringe Blaublichtemissionen), niedriger Stromverbrauch 14", 16:10, QHD+ (2560 x 1600), 90 Hz, IPS, ohne Touchfunktion, reflexionsarm, 300 cd/m², 100 % sRGB, 8-Bit, ComfortView Plus (geringe Blaublichtemissionen) | Laptop 16", 16:10, FHD+ (1.920 x 1.200), 60 Hz, IPS, ohne Touchfunktion, reflexionsarm, 300 cd/m², 45 % NTSC, 6-Bit + FRC 16", 16:10, FHD+ (1.920 x 1.200), 60 Hz, IPS, mit Touchfunktion (ohne Glasabdeckung), reflexionsarm, 300 cd/m², 45 % NTSC, 6-Bit + FRC 16", 16:10, QHD+ (2560 x 1600), 120 Hz, IPS, ohne Touchfunktion, reflexionsarm, 300 cd/m², 100 % sRGB, 8-Bit + FRC, ComfortView Plus (geringe Blaublichtemissionen) |
| ANSCHLUSSMÖGLICHKEITEN ¹ | Konform mit dem modernen Standbymodus von Microsoft WLAN-Optionen: Intel® AX211 Wi-Fi 6E 2x2, kabellose Bluetooth 5.3-Karte Optionen für mobiles Breitband⁴ 4G CAT12 – Qualcomm® Snapdragon™ X12 Global LTE-Advanced (DW5826e), eSIM-fähig | Konform mit dem modernen Standbymodus von Microsoft WLAN-Optionen: Intel® AX211 Wi-Fi 6E 2x2, kabellose Bluetooth 5.3-Karte Optionen für mobiles Breitband⁴ 4G CAT12 – Qualcomm® Snapdragon™ X12 Global, LTE-Advanced (DW5826e), eSIM-fähig |
| KAMERAOPTIONEN ¹ | FHD-HDR-Kamera, 1080p-HDR-Video, zeitliche Rauschunterdrückung, Kameraverschluss FHD- + IR-HDR-Kamera, 1080p-HDR-Video, zeitliche Rauschunterdrückung, Kameraverschluss | FHD-HDR-Kamera, 1080p-HDR-Video, zeitliche Rauschunterdrückung, Kameraverschluss FHD- + IR-HDR-Kamera, 1080p-HDR-Video, zeitliche Rauschunterdrückung, Kameraverschluss |
| AUDIO UND LAUTSPRECHER | 2 x 2-W-Lautsprecher, Cirrus Logic CS42L43-Audioausgangsverarbeitung | 2 x 2-W-Lautsprecher, Cirrus Logic CS42L43-Audioausgangsverarbeitung |
| MIKROFON ¹ | 2 Mikrofone mit Geräuschunterdrückung | 2 Mikrofone mit Geräuschunterdrückung |
| SICHERHEIT ¹ | Standardsicherheitsfunktionen: 1. TPM 2.0, FIPS-140-2-zertifiziert/TCG-zertifiziert 2. Schutzschalter am Gehäuse – erkennt Hardwaremanipulationen remote und ist in Dell SafeBIOS Indicators of Attack integriert 3. Kameraverschluss 4. Sicherheitsverschlussöffnung Optionale Sicherheitsfunktionen: 1. Fingerabdruck-Lesegerät (im Netzschalter) und erweiterter ControlVault 3+-Authentifizierung mit Zertifizierung nach FIPS 140-3 Level 3 und Windows Hello-Compliance 2. FHD-IR-Kamera mit Windows Hello-Compliance 3. Kontaktgebundenes Smartcardlesegerät mit erweiterter ControlVault 3+-Authentifizierung mit Zertifizierung nach FIPS 140-3 Level 3 4. Kontaktloses (NFC) Smartcardlesegerät mit erweiterter ControlVault 3+-Authentifizierung mit Zertifizierung nach FIPS 140-3 Level 3 | Standardsicherheitsfunktionen: 1. TPM 2.0, FIPS-140-2-zertifiziert/TCG-zertifiziert 2. Schutzschalter am Gehäuse – erkennt Hardwaremanipulationen remote und ist in Dell SafeBIOS Indicators of Attack integriert 3. Kameraverschluss 4. Sicherheitsverschlussöffnung Optionale Sicherheitsfunktionen: 1. Fingerabdruck-Lesegerät (im Netzschalter) und erweiterter ControlVault 3+-Authentifizierung mit Zertifizierung nach FIPS 140-3 Level 3 und Windows Hello-Compliance 2. FHD-IR-Kamera mit Windows Hello-Compliance 3. Kontaktgebundenes Smartcardlesegerät mit erweiterter ControlVault 3+-Authentifizierung mit Zertifizierung nach FIPS 140-3 Level 3 4. Kontaktloses (NFC) Smartcardlesegerät mit erweiterter ControlVault 3+-Authentifizierung mit Zertifizierung nach FIPS 140-3 Level 3 5. FIPS 201-zertifizierter Fingerabdruckleser (an Handauflage) |
| ANSCHLÜSSE, STECKPLÄTZE UND GEHÄUSE ¹ | 2 x USB Type-C Thunderbolt™ 4.0 mit Power Delivery 3.1 und DisplayPort 2.1 2 x USB 3.2 Gen 1 (1 x mit PowerShare) 1 x HDMI 2.1 1 x optionales externes Nano-SIM-Kartenfach (nur WWAN) 1 x optionales kontaktgebundenes Smartcardlesegerät 1 optionales Touch-Fingerabdruck-Lesegerät im Netzschalter 1 x globale Headsetbuchse 1 x keilförmige Vorrichtung für Sicherheitsschloss 1 x optionales RJ45, 1 GbE | 2 x USB Type-C Thunderbolt™ 4.0 mit Power Delivery 3.1 und DisplayPort 2.1 2 x USB 3.2 Gen 1 (1 x mit PowerShare) 1 x HDMI 2.1 1 x microSD 4.0-Kartenleser 1 x optionales externes Nano-SIM-Kartenfach (nur WWAN) 1 x optionales kontaktgebundenes Smartcardlesegerät 1 optionales Touch-Fingerabdruck-Lesegerät im Netzschalter 1 x globale Headsetbuchse 1 x keilförmige Vorrichtung für Sicherheitsschloss 1 x RJ45, 1 GbE |
| TOUCHPAD | Precision-Clickpad mit Multi-Touch-Gestenunterstützung | Precision-Clickpad mit Multi-Touch-Gestenunterstützung |
| EINGABE ¹ | Optionales 10-Finger-Touchdisplay Spritzwassergeschützte Tastatur mit KI-Schnellaste, ohne Hintergrundbeleuchtung Spritzwassergeschützte Tastatur mit KI-Schnellaste und Hintergrundbeleuchtung | Optionales 10-Finger-Touchdisplay Spritzwassergeschützte Tastatur mit KI-Schnellaste, ohne Hintergrundbeleuchtung Spritzwassergeschützte Tastatur mit KI-Schnellaste und Hintergrundbeleuchtung |

| FUNKTION | TECHNISCHE DATEN | TECHNISCHE DATEN |
|--|--|--|
| MODELLNUMMER | Dell Pro 14 Plus PB14250 | Dell Pro 16 Plus PB16250 |
| SENSOREN ¹ | Deckel-Schließsensor (Hall-Effekt-Sensor) Beschleunigungsmesser mit Unterstützung für adaptive Kühlung GPS (nur mit WWAN-Karte) – optional | Deckel-Schließsensor (Hall-Effekt-Sensor) Beschleunigungsmesser mit Unterstützung für adaptive Kühlung GPS (nur mit WWAN-Karte) – optional |
| GEHÄUSEMATERIAL UND -FARBE | Lithium-Ionen-Akku, 3 Zellen, 45 Wh, ExpressCharge 1.0™, ExpressCharge Boost™ Lithium-Ionen-Akku, 3 Zellen, 45 Wh, ExpressCharge 1.0™, ExpressCharge Boost™, lange Nutzungsdauer, 3 Jahre Hardwareservice Lithium-Ionen-Akku, 3 Zellen, 55 Wh, ExpressCharge 1.0™, ExpressCharge Boost™ Lithium-Ionen-Akku, 3 Zellen, 55 Wh, ExpressCharge 1.0™, ExpressCharge Boost™, lange Nutzungsdauer, 3 Jahre Hardwareservice | Lithium-Ionen-Akku, 3 Zellen, 45 Wh, ExpressCharge 1.0™, ExpressCharge Boost™ Lithium-Ionen-Akku, 3 Zellen, 45 Wh, ExpressCharge 1.0™, ExpressCharge Boost™, lange Nutzungsdauer, 3 Jahre Hardwareservice Lithium-Ionen-Akku, 3 Zellen, 55 Wh, ExpressCharge 1.0™, ExpressCharge Boost™ Lithium-Ionen-Akku, 3 Zellen, 55 Wh, ExpressCharge 1.0™, ExpressCharge Boost™, lange Nutzungsdauer, 3 Jahre Hardwareservice |
| STROMVERSORGUNG ¹ | 60-W-Ultralight-Mini-Adapter, Type-C 60-W-Ultralight-Mini-Adapter, Type-C, 2-polig (nur Japan) 65-W-Adapter, Typ C 100-W-Adapter, Typ C | 60-W-Ultralight-Mini-Adapter, Type-C 60-W-Ultralight-Mini-Adapter, Type-C, 2-polig (nur Japan) 65-W-Adapter, Typ C 100-W-Adapter, Typ C |
| BETRIEBSSYSTEM ¹ | Microsoft® Windows 11 Home (64 Bit) Microsoft® Windows 11 Pro (64 Bit) Microsoft® Windows 11 Pro Education (64-bit) ¹¹ Ubuntu® 24.04 LTS, 64 Bit | Microsoft® Windows 11 Home (64 Bit) Microsoft® Windows 11 Pro (64 Bit) Microsoft® Windows 11 Pro Education (64-bit) ¹¹ Ubuntu® 24.04 LTS, 64 Bit |
| ABMESSUNGEN UND GEWICHT ^{1,7,8} | Breite: 313,5 mm (12,3") Tiefe: 224 mm (8,8") Höhe: ab 19,95 mm (0,79") Bild-zu-Gehäuse-Verhältnis: 86,9 % Gewicht: ab 1,40 kg (3,09 lb) | Breite: 358 mm (14,1") Tiefe: 251 mm (9,9") Höhe: 21,35 mm (0,84") Bild-zu-Gehäuse-Verhältnis: 87,9 % Gewicht: ab 1,84 kg (4,06 lb) |
| LIEFERUMFANG | Dell Pro 14 Plus Netzteil Netzkabel Kurzanleitung | Dell Pro 16 Plus Netzteil Netzkabel Kurzanleitung |



Führend bei nachhaltigen Praktiken zum Verringern der Auswirkungen unserer Produkte und Verpackungen auf die Umwelt

Weitere Informationen: Dell.com/sustainable-devices

| FUNKTION | TECHNISCHE DATEN | VERFÜGBARKEIT |
|---|---|--|
| MATERIALIEN ¹ | Post-Consumer Recycled-Kunststoff (PCR) | 50 % in der oberen und unteren Abdeckung 50 % im Lautsprechergehäuse 98 % im Adapterrahmen (65 W) ² |
| | Biobasierter Kunststoff | 46 % in Gummifüßen |
| | Recyceltes Plastik aus der Nähe von Ozeanen | 28 % im Lüftergehäuse |
| | Emissionsarmes Aluminium | 50 % in der oberen und unteren Abdeckung |
| | Recyceltes Aluminium | 50 % in der oberen und unteren Abdeckung 95 % im Adapterrahmen (65 W) ² |
| | Recyceltes Glas | 10 % im Display |
| | Recyceltes Kupfer | 50 % im Adapterkabel (100 W) ² |
| | Recyceltes Kobalt | 50 % im Akku (55 Wh) ² |
| | Weniger Kobalt | 80 % weniger Akku (45 Wh) ² |
| VERPACKUNG | Material | zu 100 % aus recycelten oder erneuerbaren Materialien |
| | Dell Multipack verfügbar ¹ | Ja |
| UMWELTSIEGEL <small>Details variieren je nach Region. Weitere Informationen finden Sie auf der Umweltsiegel-Website.</small> | EPEATGold mit Climate+ | Ja |
| | TCO-zertifiziert | Ja |
| | ENERGY STAR® | Ja |
| MODULARE UND REPARIERBARE KOMPONENTEN | USB-C-Anschluss | Ja |
| | Hauptplatine und I/O-Platine | Ja |
| | Vom Kunden austauschbarer Akku | Ja |

Weitere Informationen finden Sie in unseren Ressourcen für [Materialien](#), [Verpackungen](#) und [Produktrecycling](#).

Haftungsausschluss

Seite 2

1. Basierend auf einer von Dell durchgeführten Analyse öffentlich zugänglicher Daten, November 2024.
2. Basierend auf internen Tests von Dell, November 2024. Die Aussage gilt für Dell Pro Plus-Konfigurationen mit Intel® Core™ Ultra 200U Series oder Intel® Core™ Prozessoren.
3. Wi-Fi 7/6E mit dem 6-GHz-Band erfordert das Betriebssystem Windows 11 und einen kompatiblen Router. Router müssen separat erworben werden. Wi-Fi 7-/6E-Konnektivität (6 GHz) ist nur an ausgewählten Standorten verfügbar. Bei Fragen zur Verfügbarkeit wenden Sie sich bitte an Ihren Serviceanbieter. Die Wi-Fi 7-Karte wird mit Wi-Fi 6E-/6-Geschwindigkeiten betrieben, wenn Wi-Fi 7 nicht verfügbar ist. Treiber für Wi-Fi 7 werden Mitte 2024 verfügbar sein (Windows 11-Update 24H2). Die Datumsangaben können ohne vorherige Ankündigung geändert werden. Das Ubuntu-BS unterstützt Wi-Fi 7 nicht und arbeitet in der Wi-Fi 7-Konfiguration mit Wi-Fi 6E-/6-Geschwindigkeiten. Die Version der Bluetooth-Wireless-Karte kann je nach Betriebssystem Ihres Computers abweichen.
4. Konfigurationen mit 5G sind bei der Einführung nicht verfügbar. Der Zeitrahmen für die Verfügbarkeit Funktionen ist je nach Region und Laptopkonfiguration unterschiedlich. Das 5G-Modul ist optional und muss beim Kauf ausgewählt werden. 4G- und 3G-Abwärtskompatibilität. Die tatsächlichen Geschwindigkeiten können je nach Betreiber Netzwerk, NutzerInnen, Standort und anderen Faktoren variieren. Abhängig vom Abonnement und der Abdeckung des Serviceanbieters. Es fallen zusätzliche Kosten an. Weitere Einzelheiten erfahren Sie bei Ihrem Serviceanbieter.
5. Basierend auf einem Test mit dem Benchmarktest Mobile Mark 2025 zur Akkulaufzeit mit Dell Pro 14 Plus mit Intel U5-236V, 16 GB RAM, 512-GB-PCIe-SSD, FHD+-Display ohne Touchfunktion mit 400 cd/m², Windows 11 und 55-Wh-Akku im Dezember 2024. Weitere Informationen zu diesem Benchmarktest finden Sie unter www.bapco.com. Die tatsächliche Akkulaufzeit kann deutlich unter den Testergebnissen liegen und variiert je nach Produktkonfiguration und -einsatz, Software, Nutzung, Betriebsbedingungen und Energiemanagementeinstellungen sowie weiteren Faktoren. Die maximale Akkulaufzeit nimmt mit der Zeit ab. Die angegebene Wattstundenzahl (Wh) sagt nichts über die Akkulaufzeit aus.
6. Basierend auf einer internen Analyse von Dell, November 2024.
7. Sicherheit: Basierend auf einer internen Analyse von Dell, Oktober 2024. Gilt für PCs mit Intel Prozessoren. Nicht alle Funktionen sind bei allen PCs verfügbar. Einige Funktionen müssen zusätzlich erworben werden. Validiert von Principled Technologies. [Ein Vergleich der Sicherheitsfunktionen](#) Ein Vergleich der Sicherheitsfunktionen, April 2024. Verwaltbarkeit: Basierend auf einer internen Analyse von Dell, Januar 2024. Dell PCs sind die am besten zu managenden PCs. Dieses Ergebnis basiert auf einem Vergleich der Systemmanagementfunktionen von Dell Update-Prozessen, der Funktionen der Dell Manageability-Lösung und der Integrationen für Managementlösungen von Drittanbietern mit den von Mitbewerbern angebotenen Updateprozessen, Systemmanagement-Lösungsfunktionen und Integrationen für Managementlösungen von Drittanbietern. Managementlösungen von Drittanbietern: Microsoft Intune und Workspace ONE müssen separat erworben werden. Intel vPro zur Unterstützung des Out-of-Band-Systemmanagements ist ein zusätzliches Upgrade für die Systemkonfiguration.
8. Gilt für Dell Pro, Dell Pro Plus und Dell Pro Premium Laptops, die ab 2025 erhältlich sind. Basierend auf einem internen Vergleich der Lötverbindung am Latitude 7450 im Vergleich zu den Testdaten der Schraubverbindung des Dell Pro Premium Laptops bei wiederholtem Standardschraubdrehmoment in mehrere Richtungen. Neue Konstruktion des USB-C-Anschlusses mit Schraubverbindung für einfachere Reparaturen und verbesserte Haltbarkeit. Hinweise zum Austausch des USB-C-Anschlusses finden Sie in den Serviceinformationen.
9. Basierend auf einer internen Analyse, November 2024. Bis zu 98 % PCR-Kunststoff im Akkurahmen, im Rahmen der Blende, im inneren Rahmen der oberen Abdeckung, der unteren Abdeckung und im Lautsprechergehäuse, 46 % biobasiertes Gummi in den Stoßfängern, 28 % recyceltes Plastik aus der Nähe von Ozeanen im Lüftergehäuse und 80 % weniger Kobalt im 45-Wh-Akku. Die Reduzierung von Kobalt im Akku entspricht 80 % weniger Kobaltnutzung bei der NCM-Akkutechnologie im Vergleich zur LCO-Akkutechnologie.

Seite 3

1. Basierend auf dem IDC Worldwide Quarterly Personal Computing Device Tracker, 6. November 2024 – Einheiten.
2. Basierend auf internen Analysen und Tests, November 2024. Deepfake Detector von McAfee, der auf Geräten mit Intel® Core™ Ultra Prozessoren der 200V Serie ausgeführt wird, wurde mit Intel® Core™ Ultra Prozessoren der vorherigen Generation verglichen. Die Ergebnisse können abweichen.
3. Für Copilot+ PC-Erfahrungen sind kostenlose Updates erforderlich. Die Zeitangaben variieren je nach Gerät und Region. Mehr erfahren: aka.ms/copilotpluspcs.
4. Basierend auf internen Analysen und Tests, November 2024. Der Promo AI Magic Designer von Cyberlink, der auf Geräten mit Intel® Core™ Ultra Prozessoren der 200V Serie ausgeführt wird, wurde mit Intel® Core™ Ultra Prozessoren der vorherigen Generation verglichen.

Seite 4

1. Basierend auf einer internen Analyse, November 2024. 50 % emissionsarmes und 50 % recyceltes Aluminium in der oberen Abdeckung und Handauflage. Die Reduzierung von Kobalt im Akku (45 Wh) entspricht 80 % weniger Kobaltnutzung bei der NCM-Akkutechnologie im Vergleich zur LCO-Akkutechnologie.
2. Basierend auf einer internen Analyse. Beim Akku der Einstiegskonfiguration (45 Wh) kommt NCM-Technologie zum Einsatz, die im Vergleich zur LCO-Technologie 80 % weniger Kobalt enthält. Der Upselling-Akku (55 Wh) besteht zu 50 % aus recyceltem Kobalt.
3. Basierend auf einer internen Analyse, November 2024.
4. Gilt für Dell Pro, Dell Pro Plus und Dell Pro Premium Laptops, die ab 2025 erhältlich sind. Basierend auf einem internen Vergleich der Lötverbindung am Latitude 7450 im Vergleich zu den Testdaten der Schraubverbindung des Dell Pro Premium Laptops bei wiederholter axialer Standardbelastung und einem Standardschraubdrehmoment in mehrere Richtungen. Neue Konstruktion des USB-C-Anschlusses mit Schraubverbindung für einfachere Reparaturen und verbesserte Haltbarkeit. Hinweise zum Austausch des USB-C-Anschlusses finden Sie in den Serviceinformationen.
5. Enthält bis zu 93 % recycelte Materialien und bis zu 7,2 % erneuerbare Materialien aus nachhaltiger Forstwirtschaft. Ausgenommen sind optionale Artikel, die der Bestellung hinzugefügt und im selben Karton versendet werden.
6. Basierend auf einer internen Analyse, November 2024.
7. Basierend auf einer internen Analyse, November 2024. Basierend auf EPEAT Climate+-Siegel in allen relevanten Ländern. EPEAT-registriert, wo zutreffend. Die EPEAT-Registrierung kann je nach Land unterschiedlich sein. Informationen zu Registrierungsstatus und Stufen finden Sie unter [EPEAT](#).

Seite 6

1. Basierend auf einer internen Analyse von Dell, Oktober 2024. Gilt für PCs mit Intel Prozessoren. Nicht alle Funktionen sind bei allen PCs verfügbar. Einige Funktionen müssen zusätzlich erworben werden. Validiert von Principled Technologies. [Ein Vergleich der Sicherheitsfunktionen](#), April 2024.
2. Dell gibt einen Zeitplan für die Veröffentlichung von Gerätetreibern und Downloads bekannt. Quelle: Basierend auf einer internen Analyse, Mai 2023. Vergleich der von den Top-5-PC-Anbietern veröffentlichten Bereitstellungspläne für öffentlich verfügbare Gerätetreiber und Downloads, Stand: Mai 2023.
3. Dell führt eine integrierte Validierung aller Treiber- und BIOS-Module eines Updates durch. Quelle: Basierend auf einer internen Analyse von Dell vom Mai 2023, bei der die Ansätze der Top-5-PC-Anbieter für die integrierte Prüfung von Treiber- und BIOS-Modulen in Updates nach System-Images für aktuell ausgelieferte oder zukünftige System-Images für Produkte untersucht wurden.
4. Funktionen der Dell Updateprozesse, Funktionen des Dell Management Portals und der Dell Verwaltbarkeitslösungen und der Integrationen mit Managementlösungen von Drittanbietern, mit den von Mitbewerbern angebotenen Updateprozessen, Funktionen des Partnerportals in der Microsoft Intune-Systemmanagementlösung und Integrationen mit Managementlösungen von Drittanbietern. Managementlösungen von Drittanbietern, Microsoft Intune und Workspace ONE müssen separat erworben werden. Intel vPro zur Unterstützung des Out-of-Band-Systemmanagements ist ein zusätzliches Upgrade für die Systemkonfiguration. Dell bietet als erstes Unternehmen der Branche die folgenden Lösungen:
 - a. Basierend auf einer internen Analyse von Dell, Oktober 2024. Basierend auf den Funktionen von Dell Management Portal in Microsoft Intune im Vergleich zu konkurrierenden Partnerportalfunktionen in Microsoft Intune. Dell Command | Endpoint Configure for Microsoft Intune ist die branchenweit erste Lösung auf Basis von BLOB-Paketen (Binary Large Object) für die sichere Konfiguration und Verwaltung von Endpunkten mit Microsoft Intune. Rechtlicher Hinweis: Branchenweit erste Gerätemanagementlösung unter Verwendung eines von Microsoft Intune anerkannten BLOB-Pakets (Binary Large Object) für die sichere Konfiguration und Verwaltung von Endpunkten.
 - b. Dell Command | Intel vPro Out of Band ist die branchenweit erste Hardware-OEM-Systemmanagementlösung zur Integration in Intel vPro für das Remotemanagement von Systemen unabhängig vom Stromzustand. Rechtlicher Hinweis: Basierend auf einer internen Analyse von Dell, November 2023.
 - c. Dell Command | Intel vPro Out of Band ist die branchenweit erste Hardware-OEM-Systemmanagementlösung zur Integration in Intel vPro für das Remotemanagement von Systemen unabhängig vom Stromzustand. Rechtlicher Hinweis: Basierend auf einer internen Analyse von Dell, November 2023.
5. Die Verfügbarkeit der Anwendung Dell Client Device Manager ist für Ende Januar 2025 geplant.

Seite 7

1. Basierend auf einer internen Analyse von Dell, April 2023. Payment solutions provided to qualified commercial customers by Dell Financial Services through Dell Technologies group companies or authorized business partners. Lösungen können ohne vorherige Ankündigung geändert werden und unterliegen der Verfügbarkeit, Berechtigung, Kreditgenehmigung und Ausführung von akzeptierten Dokumentationen und den lokal geltenden Gesetzen. Einige Lösungen, einschließlich Kaufoptionen am Ende der Laufzeit, sind möglicherweise nicht verfügbar oder können je nach Land variieren. Innerhalb der EU, des EWR, des Vereinigten Königreichs und der Schweiz werden bestimmte Lösungen von Dell Bank International d.a.c. und ihren Zweigstellen angeboten, einschließlich Dell Bank International d.a.c Sucursal en España in Spanien. Die Dell Bank International d.a.c. wird von der irischen Zentralbank reguliert. Dell Technologies und Dell Logos sind Marken von Dell Inc.
2. Dell Technologies hat seit 2007 2,8 Milliarden Pfund an elektronischen Geräten zur Wiederverwertung zurückgenommen. Quelle: Basierend auf einer internen Dell Analyse öffentlich verfügbarer Daten, April 2023.
3. Basierend auf einer Total Economic Impact™-Studie von Forrester im Auftrag von Dell Technologies und AMD, „The Total Economic Impact™ Of Dell Premier“, Februar 2024. Vollständige Studie [„The Total Economic Impact™“](#)
4. [Dell Premier](#)

Seite 8 bis 12

1. Das Angebot kann je nach Land, Hardwarekonfiguration und/oder Betriebssystem variieren.
2. Intel® Core™ Ultra Series 2 (V) Prozessoren verfügen über Memory-on-Package. Jede Prozessoroption umfasst entweder 16 GB oder 32 GB LPDDR5x-Arbeitsspeicher.
3. Der Intel® Arc™ GPU-Speicher wird gemeinsam mit dem Systemspeicher genutzt. Die Kapazität hängt von der Prozessorauswahl ab.
4. 1 GB steht für eine Milliarde Byte und 1 TB für eine Billion Byte. Die tatsächliche Kapazität hängt davon ab, ob bereits Betriebssysteme oder Anwendungen installiert sind, und ist entsprechend niedriger als angegeben.
5. Wi-Fi 7 erfordert die neueste Wi-Fi Alliance-Zertifizierung, zertifizierte Gerätetreiber, ein Hardwareupdate, eine unterstützte Betriebssystemversion und einen kompatiblen Router. Router müssen separat erworben werden. Wi-Fi 7-Konnektivität ist nur an ausgewählten Standorten verfügbar. Bei Fragen zur Verfügbarkeit wenden Sie sich bitte an Ihren Serviceanbieter. Die Version der Bluetooth-Wireless-Karte kann je nach Betriebssystem Ihres Computers abweichen.
6. Die Antenne und das Modul für mobiles Breitband sind nur zum Zeitpunkt des Systemkaufs erhältlich. Mobiles Breitband hängt vom Breitbandabonnement und Deckungsbereich des Serviceanbieters ab. Es können zusätzliche Gebühren anfallen. Die eSim-Technologie unterliegt der Verfügbarkeit regionaler Betreiber/Serviceanbieter und dem abonnierten Datentarif des Serviceanbieters. Es können zusätzliche Gebühren anfallen. Bei Fragen zur Verfügbarkeit wenden Sie sich bitte an Ihren Serviceanbieter.
7. Die angegebene Wattstundenzahl (Wh) gibt nicht die Akkulaufzeit an. ExpressCharge 1.0 (EC 1.0) ermöglicht das schnelle Aufladen des Akkus auf 80 % Kapazität in 60 Minuten oder 100 % Kapazität in 120 Minuten. ExpressCharge Boost (ECB) ermöglicht ein schnelles Aufladen des Akkus auf 35 % Kapazität in 20 Minuten. Lademuster für EC 1.0 und ECB werden für das System im heruntergefahrenen Zustand gemessen. Akkuoptionen mit langer Nutzungsdauer verfügen über ein Lademuster, das eine längere Nutzungsdauer ermöglicht. Akkuoptionen mit langer Nutzungsdauer haben eine Lebensdauer von 3 Jahren oder 1.000 Entlade-/Ladezyklen. Dell bietet für diese Akkuoptionen einen 3-jährigen Hardwareservice.
8. Hardwareservice: Eine Kopie der Bedingungen des Hardwareservice können Sie unter folgender Adresse anfordern: Dell USA LP, Attn: Warranties, One Dell Way, Round Rock, TX 78682, USA. Alternativ können Sie sich unter folgender Internetadresse informieren: www.dell.com/warranty
9. Die Höhe kann je nach Konfiguration variieren. Die Höhe entspricht der maximalen Systemdicke ohne die Gummifüße des Systems.
10. Das Gewicht hängt von der Konfiguration und von fertigungsbedingten Unterschieden ab.
11. Microsoft® Windows 11 Pro Education wird nur für berechnete Bildungseinrichtungen unterstützt.
12. Die E-Privacy-Funktion kann über die Tastenkombination Fn+P umgeschaltet werden. Das E-Privacy-Bedienfeld ist ab Juli 2025 für CPUs der Intel® Core 200U Serie verfügbar und ab September 2025 für CPUs der Intel® Core 200V Serie verfügbar.

Seite 13

1. Das Angebot kann je nach Land, Konfiguration und Betriebssystem variieren.
2. Die Strom- und Akkuoptionen können je nach ausgewählten technischen Daten und Anpassungen variieren.